



**AGENDA**

MARZO  
2015

Distrito  
**EL LLANO**

**N.º 87**  
2ª época

**Gijón**



cmillano@gijon.es

Las tiras de la “Mirada zítrica”, de Jesús Pérez, “Mortiner” constituyen una verdadera crónica de la vida social y política del día a día de nuestra ciudad. A lo largo de este mes veremos una exposición que pretende divulgar la obra de Mortiner que, como la de otros artistas, tanto aportan al sector cultural y creativo y sin embargo tan poco promocionados y representados están en ámbitos expositivos.

Asociadas a la exposición principal se agrupan diversas actividades tales como talleres concertados con colegios; taller-demostración abierto al público, consistente en la elaboración en directo de una tira por Suso Mortiner con la ayuda del público asistente, así como una animada charla en donde Abelardo, Manfredo Álvarez y muchos otros personajes de la tira de Los martes al gol nos transmitirán sus sensaciones al ver reflejado semana tras semana el resultado del partido del Sporting.

El proyecto 30 días en bici, nos adelantará su amplia programación de actividades a través de un audiovisual que acompañará el resumen de lo realizado el año pasado y las nuevas propuestas para llevar a cabo en torno a la bici a lo largo del mes de abril.

Completa la programación un nutrido conjunto de videoproyecciones, charlas, conciertos y un largo etcétera de actividades. Consulte, elija y venga. Le esperamos.

## ÍNDICE

Oficina de Atención al Ciudadano .....	3
Ludoteca .....	7
Sala de Estudio .....	8
Deporte.....	8
Biblioteca .....	13
Mediateca .....	15
Exposiciones.....	15
Música, Danza y Teatro.....	16
Videoproyecciones .....	17
Charlas y Conferencias .....	20
Cursos y Talleres .....	21
Servicios Sociales .....	24
Entidades y Asociaciones .....	26
Resumen de Actividades .....	26



3

AGENDA  
DISTRITO EL LLANO

MARZO 2015  
N.º 87



## OFICINA DE ATENCIÓN AL CIUDADANO

CMI EL LLANO

Es el lugar al que se puede dirigir para solucionar cualquier trámite o gestión y recibir toda clase de información municipal o de otras administraciones. Trabajamos para que su gestión sea simple y su espera corta.

### INFORMACIÓN MUNICIPAL



- Acerca de los derechos y obligaciones como ciudadano.
- Sobre la utilización de los bienes y servicios públicos.
- Localización de los distintos servicios municipales, sus direcciones y teléfonos.
- De forma general sobre procedimientos, trámites y requisitos de sus solicitudes y actuaciones ante el Ayuntamiento.
- De forma particular sobre el estado de tramitación de los expedientes existentes en el Ayuntamiento.

### OTRAS ADMINISTRACIONES



- Información básica sobre requisitos, documentación o plazos de solicitud y resolución, así como entrega de formularios de solicitud.
- Información sobre organización (quién es quién en los centros administrativos), así como sus órganos, funciones, titulares y localización.
- Información sobre datos catastrales.

### GESTIÓN MUNICIPAL



- Recepción de solicitudes, comunicaciones o escritos que quieran presentar.
- Volante o certificado de empadronamiento.
- Alta o cambio de domicilio en el padrón municipal.
- Alta o duplicado de tarjeta ciudadana.
- Permisos para la realización de obras menores a través del procedimiento de ciclo rápido.
- Fe de vida para tramitar pensiones en el extranjero.
- Abonos e inscripciones en cursos o actividades deportivas o culturales.



4

AGENDA  
DISTRITO EL LLANO

MARZO 2015  
N.º 87

## GESTIÓN MUNICIPAL



- Reclamaciones por infracciones en materia de consumo.
- Alegaciones a sanciones de tráfico.
- Cita e información para consulta de servicios sociales.

## OTRAS ADMINISTRACIONES



Trámites propios de otras Administraciones que se pueden gestionar en nuestras oficinas:

- Recepción, registro y remisión de solicitudes, comunicaciones o escritos dirigidos a cualquier órgano administrativo que pertenezca a cualquiera de las Administraciones (estatal, autonómica o local).
- Expedición de informes de vida laboral, con certificado digital.
- Tramitación y expedición de licencias de caza y de pesca fluvial.
- Inscripción en pruebas selectivas de empleo público.
- Certificación de datos catastrales.

## RECEPCIÓN DE SUGERENCIAS Y RECLAMACIONES

Acogida y tramitación de reclamaciones por tardanzas, desatenciones, o actuaciones irregulares, así como sugerencias para mejorar la calidad de los servicios públicos, incrementar el rendimiento o el ahorro del gasto público, simplificar trámites o suprimir los innecesarios o cualquier otra medida para aumentar la satisfacción de los ciudadanos.

## HORARIO



**Lunes a Viernes: 8:30 a 17:00 horas.**

## BECAS, AYUDAS Y SUBVENCIONES.

## AYUDAS

**Convocatoria de ayudas** de la Fundación Municipal de Servicios Sociales **para personas mayores de 80 años para gastos de consumo de energía de la vivienda habitual y sustitución de electrodomésticos.**

Plazo de presentación de instancias: Hasta el 31 de octubre de 2015, inclusive. En la oficina de atención al ciudadano de este centro municipal.



## BECAS

**Becas de atención temprana, curso 2014-2015.**

**Presentación de solicitudes:** Durante el curso escolar. En la oficina de atención al ciudadano de este centro municipal.

## SUBVENCIONES

Convocatoria de subvenciones al **uso de energías poco contaminantes y/o renovables** en el concejo de Gijón en instalaciones centralizadas de calefacción y agua caliente sanitaria 2015. Exp. 001451/2015.

Hasta el 15 de mayo. En la oficina de atención al ciudadano de este centro municipal.

Convocatoria de subvenciones para Asociaciones de Vecinos destinadas al **Fomento de la Participación Ciudadana**. Ejercicio 2015.

Del 10 de febrero al 17 de marzo, ambos inclusive. En la oficina de atención al ciudadano de este centro municipal.

- Para la **instalación de ascensores** o realización de obras que faciliten el acceso a las viviendas en aquellas comunidades que no dispongan de tal servicio. Durante todo el año.
- Para la **rehabilitación de fachadas**. Durante todo el año.
- Para la rehabilitación de fachadas del **Muro de San Lorenzo**. Durante todo el año.

**AGENCIA LOCAL DE PROMOCIÓN ECONÓMICA Y DE EMPLEO.**

- **Becas y ayudas individuales a beneficiarios de proyectos de formación y de inserción** impulsados por la Agencia Local de Promoción Económica y de Empleo del Ayuntamiento de Gijón/Xixón para el período 2013-2014. **Plazo de presentación de instancias:** En el mes siguiente al inicio del proyecto al que se adscribe el solicitante.



## SUBVENCIONES



- Para la **contratación de personas beneficiarias de programas de empleo y formación del Ayuntamiento de Gijón**: Plan mixto-convocatoria bianual (años 2014-2015).

**Plazo** de 15 días hábiles a contar desde el siguiente al inicio de la contratación. En la oficina de atención al ciudadano de este centro municipal.

- Para la **contratación de trabajadores por cuenta ajena. Años 2014-2015.**

Las bases tienen carácter bianual y se diferencian en dos periodos:

**Plazo** de presentación de instancias: 15 días hábiles desde el día siguiente a la formalización de los contratos para los celebrados desde el 20 de agosto (publicación de las bases). En la oficina de atención al ciudadano de este centro municipal.

- **Ayudas a la creación de empresas 2014.**

**Plazo** de presentación de solicitudes: en los 15 días naturales siguientes a la Declaración Censal de Inicio de Actividad.

**Presentación de solicitudes:** a través del registro electrónico.

**Información y recogida de bases:** En la oficina de atención al ciudadano de este centro municipal.

## INFORMACIÓN:

Tfno.: 984 84 71 00  
(ext. 1).

E-mail:

emprende@gijon.es.

## EMPRESA MUNICIPAL DE LA VIVIENDA DE GIJÓN.

- **Programa de Vivienda Joven: COMPARTE-JOVEN.**

Dirigido a jóvenes, sin cargas familiares, con edades comprendidas entre los 18 y 35 años a la fecha de presentación de la solicitud.

**Plazo** de convocatoria del Programa: Abierto todo el año.

- **Convocatoria Servicio de Intermediación Hipotecaria:** Información y asesoramiento

dirigido a las personas y familias con dificultades para hacer frente a los pagos de los préstamos hipotecarios.

## INFORMACIÓN:

<http://vivienda.gijon.es>.

emvisa@gijon.es

Tel.: 985 18 28 00 y  
985 18 28 07.



## CALENDARIO DE INSCRIPCIONES.

### IV CERTAMEN DE CUENTOS SOBRE MEDIO AMBIENTE.

**Argumento del relato “escrito un cuento sobre naturaleza y medio ambiente”.**

Hasta las 14:00 horas del 6 de marzo. Información: 985 18 11 43. En la oficina de atención al ciudadano de este centro municipal.

### INSCRIPCIONES CURSOS UNIVERSIDAD POPULAR.

Desde el 10 de febrero hasta el 6 de marzo. En la oficina de atención al ciudadano de este centro municipal.

### INSCRIPCIONES CURSOS DEL PATRONATO DEPORTIVO MUNICIPAL.

- **Cursos mensuales de natación de abril:**  
Del 20 al 28 de marzo.
- **Cursos trimestrales de natación de abril-junio:**  
A partir del 20 de marzo.

En la oficina de atención al ciudadano de este centro municipal.

### CAMINANDO POR LA VIDA.

Inscripciones en la oficina de atención al ciudadano de este centro municipal, la semana anterior a la excursión correspondiente.



## LUDOTECA

Guardería de 1 a 3 años. Ludoteca de 4 a 12 años. Horario, de lunes a viernes de 8:00 a 20:00 horas. Sábados abierto mañanas. Sábados tardes cumpleaños.

Actividades previstas para el mes de marzo:

- **Viernes 6: Taller de Repostería Creativa.**

Para niños de 3 a 12 años. Horario: de 11:00 a 13:00h o de 17:00 a 19:00h ¡Ven y apúntate!

### INFORMACIÓN E INSCRIPCIONES:

En la propia ludoteca

T. 633 796 605  
ludotecagea@gmail.com



8

**AGENDA  
DISTRITO EL LLANO**

MARZO 2015  
N.º 87

- **Jueves 19: Taller especial de manualidades Día del Padre.** Horario: de 11:00 a 13:00 h o de 17:00 a 19:00 h.
- **Del viernes 27 de marzo al lunes 6 de abril: Actividades diarias especiales durante las vacaciones de Semana Santa** (juegos, talleres, cuentacuentos y mucho más). Para niños de 3 a 12 años.

Para todas estas actividades se aplicarán las tarifas habituales.



## SALA DE ESTUDIO



Espacio climatizado destinado en exclusiva al estudio con material propio, en el más amplio horario de uso de este centro. Dispone de taquillas autoservicio.

### **HORARIO.**

De 8:00 a 21:45 horas, de lunes a sábado.

De 8:00 a 14:45 horas los domingos.

Hasta el 26 de marzo **apertura extraordinaria** por Abierto Hasta el amanecer:

Viernes y sábados durante toda la fase de 22:00 a 2:00 horas. Domingos durante toda la fase de 15:00 a 20:00 horas.



## DEPORTE

### **COMPLEJO DEPORTIVO EL LLANO-CONTRUECES.**

Avenida de El Llano, 71. Teléfono 985 181 417.

#### SERVICIOS

Frontón, Pabellón, Pádel y Tenis (canchas descubiertas).

#### HORARIO

De lunes a viernes de 9:00 a 23:00 horas.

Sábados de 9:00 a 21:00 horas.

Domingos de 9:00 a 14:00 horas.





## TARIFAS Y TIEMPOS DE UTILIZACIÓN:

FRONTÓN (1 hora)	- Cancha descubierta . . . . .	1,70 €
PABELLÓN (1 hora)	- Módulo . . . . .	9,10 €
	- Cancha completa . . . . .	27,30 €
PÁDEL (1 hora)	- Cancha descubierta . . . . .	3,40 €
	- Cancha descubierta con abono deporte . .	2,50 €
TENIS (1 hora)	- Cancha descubierta . . . . .	3,40 €
	- Cancha descubierta con abono deporte . .	2,50 €

### PISCINA EL LLANO

Avda. del Llano 69. Teléfono: 985 181 611.

#### SERVICIOS

Gimnasio, Piscina.

#### HORARIO

De lunes a viernes de 8:00 a 21:00 horas.  
Sábados de 9:00 a 14:00 y de 16:30 a 19:00 horas.  
Domingos de 9:00 a 14:00 horas.

#### TARIFAS PISCINA (2 horas)

- Niños (hasta 13 años) . . . . .	1,70 €
- Niños con Abono Deporte (hasta 13 años) .	1,30 €
- Adultos (14 a 64 años) . . . . .	3,20 €
- Adultos con Abono Deporte (14 a 64 años)	2,30 €
- Mayores (a partir de 65 años) . . . . .	1,80 €
- Mayores con Abono Deporte (a partir de 65 años) . . . . .	1,40 €

#### TARIFAS GIMNASIO (2 horas)

Dotado con aparatos de musculación. A partir de 16 años	
- Entrada individual . . . . .	2,80 €
- Entrada individual abonados piscina . . . .	2,40 €
- Entrada con abono deporte . . . . .	2,10 €

## CURSOS NATACIÓN MENSUAL.

Piscina El Llano.

- **BEBÉS de 12 a 24 meses** (30 minutos).  
Sábados a las 12:30, 13:00 y 13:30 horas.  
19,80 €/mes.



- **NIÑOS 2 -3 AÑOS** (30 minutos).  
Lunes y miércoles a las 16:30 horas - Martes y jueves a las 16:15, 17:15 y 17:45 horas.  
33,90 €/mes.  
Viernes a las 19:00 horas - Sábados a las 11:30 y 12:00 horas. 17,00 €/mes.
- **NIÑOS 4-6 AÑOS** (30 minutos).  
Lunes y miércoles a las 17:00, 17:30, 18:30 y 19:00 horas. 28,90 €/mes.  
Martes y jueves a las 17:30, 18:15 y 18:45 horas. 28,90 €/mes.  
Viernes a las 16:00, 16:30, 17:00, 17:30, 18:00 y 18:30 horas - Sábados a las 10:30 y 11:00 horas. 14,50 €/mes.
- **NIÑOS 7-15 AÑOS** (45 minutos).  
Lunes y miércoles, a las 17:15, 18:00, 18:15, 18:45 y 19:30 horas - Martes y jueves a las 17:15, 17:30, 18:00, 18:15, 18:45 y 19:30 horas.  
19,90 €/mes.  
Viernes a las 16:45, 17:30, 18:00, 18:15, 18:45, 19:00 y 19:30 horas. 10,50 €/mes.
- **ADULTOS de 16 a 64 años** (45 minutos).  
Lunes, miércoles y viernes a las 10:00 y 20:15 horas. 35,70 €/mes.  
Martes y jueves a las 9:15, 13:30, 16:30 y 20:15 horas. 24,50 €/mes.
- **MANTENIMIENTO ACUÁTICO de 16 a 64 años** (45 minutos).  
Lunes, miércoles y viernes a las 16:15 y 20:15 horas. 35,70 €/mes.
- **HIDRÓBIC de 16 a 64 años** (45 minutos).  
Lunes y miércoles a las 15:30 horas. 35,50 €/mes.

## CURSOS DEPORTIVOS. Trimestral.

### C.D. El Llano-Contrueces.

- **PÁDEL** (A partir de 14 años).  
Pistas descubiertas.  
Lunes y miércoles, a las 11:00, 18:00, 19:00, 20:00 y 21:00 horas. 64,50 €/trimestre.



- **PATINAJE** *(A partir de 14 años).*  
Lunes y miércoles a las 17:00 horas.  
36,30 €/trimestre.
- **TENIS** *(A partir de 8 años/14 años)*  
Pistas descubiertas.  
Martes y jueves a las 11:00, 19:00 y 20:00 horas  
(adultos) - 17:00 y 18:00 horas (niños). 48,60 €/trimestre.

## **MANTENIMIENTO FÍSICO ADULTO. Trimestral.**

- **ACONDICIONAMIENTO GLOBAL** *(de 14 a 64 años).*  
**Centro Municipal Integrado de El Llano.**  
Lunes, miércoles y viernes a las 20:00 horas.  
Precio: 3 días: 42,00 €/trimestre.
- **AEROZUMBA** *(de 14 a 64 años).*  
**Centro Municipal Integrado de El Llano.**  
Sábado, a las 11:00 y 12:00 horas.  
Precio: 21,00 €/trimestre.
- **AERÓBIC** *(de 14 a 64 años).*  
**Complejo Deportivo El Llano-Contrueces.**  
Lunes, miércoles y viernes a las 9:30, 10:30 y 16:00 horas.  
**Colegio Manuel Martínez Blanco (El Llano).**  
Lunes, miércoles y viernes a las 18:30 horas.  
**Colegio Rey Pelayo.**  
Lunes, miércoles y viernes a las 20:00 horas.  
Precios: 3 días: 36,00 €/trimestre.
- **GIMNASIA DE MANTENIMIENTO 1-intensidad media-alta** *(de 14 a 64 años).*  
**Complejo Deportivo El Llano-Contrueces.**  
Lunes, miércoles y viernes a las 9:30 – Martes y jueves a las 9:00 horas.  
**Centro Municipal Integrado de El Llano.**  
Lunes, miércoles y viernes a las 9:00, 17:00 y 19:00 horas.  
**Colegio Manuel Martínez Blanco (El Llano).**  
Lunes, martes y jueves a las 20:15 horas.



- **GIMNASIA DE MANTENIMIENTO 2-intensidad media** (*mayores de 14 años*).  
**Complejo Deportivo El Llano-Contrueces.**  
Lunes, miércoles y viernes a las 10:30 horas –  
Martes y jueves a las 09:00 horas.  
**Centro Municipal Integrado de El Llano.**  
Lunes, miércoles y viernes a las 10:00 y 18:00 horas.  
Precios: 2 días: 24,00 €/trimestre - 3 días:  
36,00 €/trimestre.
- **YOGA** (*mayores de 14 años*).  
**Centro Municipal Integrado de El Llano.**  
Lunes y miércoles a las 11:00 y 12:00 horas –  
Martes y jueves a las 09:00, 10:00, 11:00,  
17:00, 18:00, 19:00 y 20:00 horas.  
Precio: 42,00 €/trimestre.

## INSCRIPCIONES

En las oficinas de atención al ciudadano, internet y cajeros ciudadanos. Imprescindible tarjeta ciudadana.

## MANTENIMIENTO FÍSICO MAYORES. Trimestral.

- **GIMNASIA** (*mayores de 65 años*).  
**Complejo Deportivo El Llano-Contrueces.**  
Lunes, miércoles y viernes a las 10:00, 11:00 y 12:00 horas - Martes y jueves a las 10:00 y 11:00 horas.  
Precio: 2 días: 17,70 €/trimestre -  
3 días: 26,60 €/trimestre.
- **NATACIÓN** (*mayores de 65 años*).  
**Piscina El Llano.**  
Lunes, miércoles y viernes a las 11:30 y 12:15 horas - Martes y jueves a las 10:45 y 11:30 horas.  
Precio: 2 días: 28,30 €/trimestre -  
3 días: 42,40 €/trimestre.
- **ACTIVIDAD COMBINADA.**  
Actividad compuesta por gimnasia (2 o 3 días) y natación (3 o 2 días), cinco días en semana en las mismas instalaciones.  
Precio: 46,50 €/trimestre.



13

AGENDA  
DISTRITO EL LLANO

MARZO 2015  
N.º 87



## INSCRIPCIONES

Previo reconocimiento médico en el Centro de Medicina Deportiva (Centro Municipal de El Coto. Plaza de La República, s/n.- 2ª planta, de 9 a 14 h. Tfno. 985 181 708). Imprescindible tarjeta ciudadana.



## BIBLIOTECA

En las dos bibliotecas del distrito, puede encontrar los siguientes servicios:

- Préstamo de libros, CD, CD-ROM, vídeos y revistas (plazo: 15 días).
- Prensa local, regional y nacional.
- Sala de lectura (Sección infantil y juvenil) y Mediateca (Internet).

### **Biblioteca del Centro Municipal Integrado de El Llano.**

**Horario:** De 9:00 a 20:00 horas, de lunes a sábados.

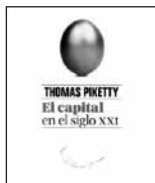
Hasta el 26 de marzo **apertura extraordinaria** por Abierto Hasta el amanecer:

Viernes y sábados durante toda la fase de 22:00 a 00:00 horas. Domingos durante toda la fase de 17:00 a 20:00 horas.

### **Biblioteca del Centro Municipal de Contrueces.**

**Horario:** De 9:00 a 20:00 horas, de lunes a viernes.

## NOVEDADES LIBROS ADULTOS



### ***El capital en el siglo XXI.***

Thomas Piketty. FCE, 2014.

El lector encontrará en estas páginas un detallado análisis de la distribución de los ingresos y la riqueza en el mundo desde el siglo XVIII hasta nuestros días.

➔ **Biblioteca de El Llano. Biblioteca de Contrueces. 330 PIK.**

***Un paraguas.***

Will Self. Siruela, 2014.

El heterodoxo psiquiatra Zack Busner llega en 1971 al Friern Hospital, un gigantesco manicomio victoriano situado en el norte de Londres en medio de una tormenta profesional y matrimonial.

➔ Biblioteca de El Llano. 820-3 SEL.

***El juego sigue sin mí.***

Martín Casariego. Anagrama, 2014.

Ismael recuerda la época en la que, cuando tenía trece años, sus padres contrataron a Rai, un chico cinco años mayor que él, para que le diera clases particulares.

➔ Biblioteca de El Llano. Biblioteca de Contrueces. 860-3 CAS.

***Limónov.***

Emmanuel Carrère. Anagrama, 2013.

Este libro se basa en un personaje, el poeta Eduard Limónov, tan asombroso como la historia de la Rusia reciente. <http://www.tout-sur-limonov.fr/222318806>

➔ Biblioteca de Contrueces 840-3 CAR

➔ Biblioteca de El Llano 840-3 CAR.

NOVEDADES  
INFANTILES Y  
JUVENILES***Como esconder un león a la abuela.***

Helen Stephens. Ediciones B, 2014.

Iris tiene un enorme secreto: ¡vive con un león! La abuela vendrá a quedarse unos días, por lo que Iris tendrá que esconder a su león.

➔ Biblioteca de El Llano. Biblioteca de Contrueces. AMARILLO CUENTOS.

***La historia de España en 25 historias.***

Javier Alonso López. Montena, 2014.

Nobles caballeros medievales, fantasmas andalusí, héroes de la Antigüedad y jóvenes modernos con ganas de cambio te llevarán a conocer, a través de emocionantes y divertidos relatos, los acontecimientos más importantes de nuestra historia. ¿Te lo vas a perder?

➔ Biblioteca de El Llano. ROJO 94 ALO.



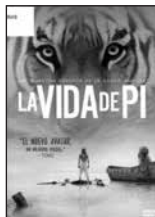
15

AGENDA  
DISTRITO EL LLANO

MARZO 2015  
N.º 87



## NOVEDADES DE DISCOS Y DVD



### **La vida de Pi.**

Dirigida por Ang Lee. EE.UU. 2012.

Tras un naufragio en medio del océano Pacífico, el joven hindú Pi, hijo de un guarda de zoo que viajaba de la India a Canadá, se encuentra en un bote salvavidas con un único superviviente, un tigre de bengala con quien labrará una emocionante, increíble e inesperada relación.

➔ Biblioteca de El Llano. CINE AVENTURAS LEE.



## MEDIATECA

Acceso libre a navegación con tarjeta ciudadana. (En ausencia de cursos de UP o talleres de informática).



## EXPOSICIONES



Hasta el 10 de marzo.

Sala exposiciones primera planta.

### **Gente leyendo... en Gijón.**

Para conmemorar el Día de la Biblioteca, que tiene lugar cada año el 24 de octubre, la Red Municipal de Bibliotecas de Gijón promovió la organización de un concurso juvenil de fotografía digital. Ahora es posible ver una muestra de los trabajos presentados.



Del 4 al 31 de marzo.

### **Gijón, crónicas Ilustradas.**

#### **Mortiner, los años zíttricos 2011-2014.**

Recoge una selección de las más de 1.400 tiras, *Miradas Zíttricas*, que Mortiner ha venido publicando en La Nueva España, organizadas cronológicamente puesto que la intención es hacer un repaso de acontecimientos, en palabras del propio autor:

“todos grandones, por supuesto, que pa’ eso son de Gijón”, ocurridos en ese periodo. Ver las cosas que suceden a nuestro alrededor con un puntín crítico y ácido. Eso es tener la “mirada zíttrica”.



16

AGENDA  
DISTRITO EL LLANOMARZO 2015  
N.º 87

## MÚSICA, DANZA Y TEATRO

Salón de actos, entrada libre hasta completar aforo.

### MÚSICA.



#### ***Banda de Música "Villa de Jovellanos"***

Los 56 instrumentos que la componen no dejarán de sorprendernos, en un espectáculo de carácter didáctico y divulgativo. Música en directo para toda la familia.

Organiza: Teatro Jovellanos de Gijón.

- **Domingo 1, 12:30 horas. Programa Cita con los clásicos: Schubert y Tchaikovsky.**
- **Domingo 8, 12:30 horas. Programa Música entre bambalinas.**

### TEATRO INFANTIL.



Martes 17,  
18:00 horas.

#### ***Laboratorio mágico. Compañía Mandarin.***

Cía. Mandarin, Ganadora del Festiclown 2009 y premio al mejor espectáculo de sala en Gran Canaria entre otros, pone en escena un espectáculo de improvisación, humor y magia sorprendente.

La payasa Mandarin está contenta porque su abuelo le ha regalado una varita mágica con la que hará que grandes y pequeños se sorprendan y ríen con juegos de magia cómica y la aparición de su malhumorado pájaro. Duración 60 minutos. Edad recomendada: Desde 4 años.

### TEATRO ADULTOS.



Miércoles 18,  
19:00 horas.

#### ***Un ramón de mandarinas. Compañía Mandarin.***

Premiada en 5 festivales de teatro, "*Un ramón de Mandarinas... o la historia de amor más grande jamás contada*" es la disparatada historia de amor de cómo se conocieron los padres de Mandarin.

Una mirada a lo ridículos que podemos ser al enamorarnos. Mandarin compone y se pone en la piel de dos personajes, sus padres. Una comedia universal donde ternura, humor y absurdo se combinan para emocionarnos, hacernos reír y recordarnos que no hay nada más maravilloso y ridículo que estar enamorados. Duración 65 minutos.





17

AGENDA  
DISTRITO EL LLANO

MARZO 2015  
N.º 87



## VIDEOPROYECCIONES

Salón de actos (Entrada libre hasta completar aforo).



### CICLO marzo 2015: FRANCESCO ROSI.

Organiza Sociedad Cultural Gijonesa.

Proyecciones presentadas por Nacho Muñiz.

#### **Salvatore Giuliano.** (Italia, 1962, 124', VOS).

Dirección: Francesco Rosi. Intérpretes: Frank Wolff, Salvo Randone, Federico Zardi.

Biografía de Salvatore Giuliano (1922-1950), un mítico bandido e independentista siciliano. Pero lo que a Rosi le interesa de verdad es centrar la atención sobre el endémico atraso de Sicilia, sobre las relaciones entre mafia, bandolerismo, poder político y poder económico, es decir, sobre las causas de lo que los italianos llaman el “problema meridional”.



Viernes 6,  
19:30 horas.

#### **Le mani sulla città.** (Las manos sobre la ciudad. Italia, 1963, 105', VOS).

Dirección: Francesco Rosi. Intérpretes: Rod Steiger, Salvo Randone, Guido Alberti.

Nottola, concejal del ayuntamiento de Nápoles, además de ser miembro de todas las comisiones relacionadas con la construcción, es un magnate del negocio inmobiliario. Respaldo por los concejales del centro y la derecha, se dedica a la especulación.



Viernes 13,  
19:30 horas.

#### **C'era una volta.** (Siempre hay una mujer. Italia, 1967, 104', VOS).

Dirección: Francesco Rosi. Intérpretes: Sophia Loren, Omar Sharif, Dolores del Río.

Rodrigo, un joven y atractivo príncipe, sólo vive para sus caballos. Su padre, el rey de España, le obliga a buscar una futura esposa. Tiene que elegir entre siete princesas italianas, pero Rodrigo las rechaza a todas.



Viernes 20,  
19:30 horas.



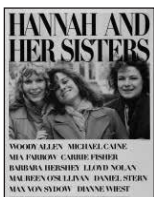
Viernes 27,  
19:30 horas.

**Lucky Luciano.** (Italia, 1973, 110', VOS).

Dirección: Francesco Rosi. Intérpretes: Gian Maria Volonté, Edmond O'Brien, Vincent Gardenia.

Nueva York, 11 de febrero de 1946. El gángster Lucky Luciano, principal responsable, en los años 30, de los sangrientos enfrentamientos entre distintas bandas mafiosas, es expulsado de los Estados Unidos.

**CICLO DE CINE TEATRO JOVELLANOS.  
RETRATOS FEMENINOS.**



Jueves 5,  
19:30 horas.

**Hannah y sus hermanas.** (EE.UU., 1986, 106').

Dirección: Woody Allen. Intérpretes: Mia Farrow, Woody Allen, Michael Caine, Barbara Hershey.

Woody Allen vuelve a visitar su universo, en esta ocasión con una leve inspiración en la literatura de Chejov, relatando los amores y desventuras de tres hermanas de diferentes caracteres, hijas de un matrimonio de actores.



Jueves 19,  
19:30 horas.

**Tomates verdes fritos.** (EE.UU., 1991, 129').

Dirección: Jon Avne. Intérpretes: Jessica Tandy, Kathy Bates, Mary Stuart Masterson, Mary Louise Parker.

Muy estimable y nostálgico film, ambientado en el racista Sur de los años de la Depresión, que recrea la gran amistad que unió a las dos protagonistas en las vicisitudes de sus respectivas vidas, beneficiándose del esplendido trabajo de las cuatro magníficas protagonistas.



Jueves 26,  
19:30 horas.

**Frances.** (EE.UU., 1982, 134').

Dirección: Graeme Clifford. Intérpretes: Jessica Lange, Sam Shepard, Kim Stanley, Bart Burns.

Película independiente y opera prima de su director, que narra la trágica historia de la actriz de enorme talento y gran belleza, Frances Farmer. Persona sensible, comprometida y gran luchadora por la libertad.



19

AGENDA  
DISTRITO EL LLANO

MARZO 2015  
N.º 87



## CINE FÓRUM. IMÁGENES PARA PENSAR.

**Nueve vidas.** (EE.UU., 2005, 114').

Dirección: Rodrigo García. Intérpretes: Kathy Baker, Amy Brenneman, Elpidia Carrillo, Glenn Close.

Nueve vidas es la cautivadora exploración de las experiencias individuales de nueve mujeres contadas en una única secuencia. Nueve personajes muy diferentes entre sí en una encrucijada emocional. Coordina: José Ignacio Fernández del Castro.



Lunes 16,  
19:00 horas.

## CINE FÓRUM. CICLO "CICLO DE LO NUEVO: ENTRE INDIES Y SHOWMEN".

**Bon appetit.** (España, 2010, 90').

Dirección: David Pinillos. Intérpretes: Unax Ugalde, Nora Tschirner, Guilio Berruti, Herbert Knaup.

Daniel, un joven y ambicioso chef español, acaba de conseguir su sueño: una plaza en el prestigioso restaurante de Thomas Wackerle en Zurich, pero no podrá conseguir que su relación con Hanna, la atractiva sumiller del restaurante, se transforme en algo más que una simple amistad.

Coordina: José Ignacio Fernández del Castro.



Lunes 23,  
19:00 horas.

## FORO DE MUJERES DE EL LLANO. CICLO MUJERES PROTAGONISTAS.

**Hannah Arendt.** (Alemania, 2012, 113').

Dirección: Margarethe von Trotta. Intérpretes: Barbara Sukowa, Axel Milberg, Janet McTeer,

Biografía de la filósofa judío-alemana Hannah Arendt, discípula de Heidegger, que trabajó como periodista en el juicio a Adolf Eichmann, el nazi que organizó el genocidio del pueblo judío durante la II Guerra Mundial.



Miércoles 11,  
19:00 horas.



20

AGENDA  
DISTRITO EL LLANO

MARZO 2015  
N.º 87

## SOLDEPAZ PACHAKUTI.



Martes 3,  
19:30 horas.

*Mi amigo Hugo.* (Venezuela, 2014, 52').

Dirección: Oliver Stone.

La película recoge testimonios de familiares, amigos, intelectuales y líderes políticos. Fue realizada por Stone para homenajear a Hugo Rafael Chávez Frías, presidente de la República Bolivariana de Venezuela fallecido en 2013.



## CHARLAS Y CONFERENCIAS



Lunes 2,  
19:30 horas.  
Salón de actos.

### EL PERFIL 60 minutos con... LA SALUD.

En esta ocasión la psicóloga Lourdes Garrido Mayo impartirá una charla titulada “**Desarrollo de la inteligencia emocional a través de la atención**”.

Presenta el acto Miguel Esteban Torreblanca.

Organiza: Asociación de amigos del Teatro costumbrista Asturiano.



Miércoles 4,  
19:00 horas.  
Salón de actos.

**Presentación del libro “Gijón, del blanco y negro al color”** de Luis Miguel Piñera en el Centro Municipal Integrado de El Llano. Participarán Luis Miguel Piñera, Paz Fernández Felgueroso, Vicente Álvarez Areces y Carmen Duarte.



Martes 10,  
19:30 horas.  
Salón de actos.

### CHARLA UCE Unión de consumidores.

“Cómo Eliminar La Cláusula Suelo de tu Hipoteca” y “Derechos de los Ciudadanos ante las Compañías Eléctricas”, a cargo de Dacio Alonso, presidente de la Unión de Consumidores.



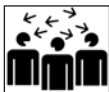
Jueves 12,  
19:00 horas.  
Salón de actos.

### La tira de protagonistas: El Sporting hablando del Sporting.

Encuentros abiertos al público con protagonistas de la historia del Sporting que aparecen en las tiras de Mortiner, estableciendo un coloquio comparativo entre la historia real y su reflejo en dichas tiras. La charla estará moderada por el director de comunicación del Sporting, Manfredo Álvarez y estarán presentes, el entrenador, El Pitu Abelardo, futbolistas actuales y veteranos del Sporting y el presidente de la Federación de Peñas Sportinguistas.



Jueves 19,  
19:00 horas.  
Sala de  
exposiciones  
vestíbulo principal.



Martes 24,  
19:30 horas.  
Aula 3.



Miércoles 25,  
19:30 horas.  
Salón de actos.

Martes 31,  
19:30 horas.  
Salón de actos.

### Mortiner en directo.

Taller-demostración abierto al público. Contando con la participación de las personas asistentes, Mortiner propondrá la elaboración de la tira del día siguiente en el periódico *La Nueva España*.

### Foro Filosófico de El Llano.

Charla: La Filosofía ante los horizontes de las mujeres concretas aquí y ahora: ¿Revolución ciudadana en femenino plural?

### 30 DÍAS EN BICI 2015.

Presentación de las actividades y concursos que tendrán lugar del 1 al 30 de abril dentro del programa de 30 Días en Bici 2015 en Gijón. Esta iniciativa gijonesa de promoción del uso cotidiano de la bicicleta que ha dado la vuelta al mundo aborda la celebración de la segunda edición del macro evento.

### Charla: “Realidad y Ficción sobre los Implantes Dentales ¿Son para mí?” a cargo del Doctor Eugenio Palomero Martín.

*Licenciado en Odontología por la Universidad Complutense.*

La charla nos ayudará a aclarar dudas sobre la implantología moderna y las nuevas tecnologías asociadas a este tipo de tratamientos para garantizar el éxito y los resultados.

Organiza: Clínica dental Palomero.



## CURSOS Y TALLERES

### PEQUEÑOS ILUSTRADORES.

Taller lúdico de iniciación al cómic para niños y niñas, en el marco de la Exposición Mortiner, *Los años zítricos*.

Talleres concertados para escolares del C.P. “La Escuelona”.



Miércoles 11, 18  
y 25.



22

AGENDA  
DISTRITO EL LLANO

MARZO 2015  
N.º 87



Sábado 21.

### **CURSO “PRÁCTICA PSICOMOTRIZ AUCOUTURIER”.**

Formación teórica y personal dirigida a todas aquellas personas que quieran acercarse a la Práctica psicomotriz de Bernard Aucouturier y al acompañamiento respetuoso de los niños y niñas. Imparte Cynthia Gómez Quiles. Plazas limitadas. Organiza: Centro de aprendizaje activo Currusquinos (984 391 180). (Fecha límite reserva plaza 10 marzo). Horario: 10:00 a 14:00 y de 15:30 a 19:30 horas.

### **CURSOS UNIVERSIDAD POPULAR.**



INFORMACIÓN:  
up@gijon.es

**PLAZO DE MATRÍCULA:** del 12 de febrero al 6 de marzo de 2015 para los cursos del Centro Municipal Integrado de El Llano.

**INICIO DE LOS CURSOS:** a partir del 16 de marzo.

**Aún quedan plazas libres en los siguientes cursos:**

#### **CENTRO MUNICIPAL INTEGRADO DE EL LLANO.**

C/ Río de Oro, 37. Teléfono 985 18 52 40.

#### **Aprender a escribir haikus (30 horas).**

Inicio 18/03/15. Lunes y miércoles de 17:00 a 19:00 horas.

#### **Disfrutando de la música clásica con oídos infantiles (4 horas).**

Sábado, 18 de abril, de 10:00 a 14:00 horas.

#### **Cómo prevenir el acoso en las redes sociales (4 horas).**

Sábado, 25 de abril, de 10:00 a 14:00 horas.

#### **Asturias natural: vegetación y paisajes (20 horas).**

Inicio 7/04/15. Martes y jueves de 18:00 a 20:00 h.



#### **CENTRO MUNICIPAL DE CONTRUECES.**

c/ Río Nalón, 2. Teléfono 985 18 51 12.

#### **Informática: iniciación (30 horas).**

Inicio 18/03/15. Lunes y miércoles de 9:00 a 11:00 horas.



23

AGENDA  
DISTRITO EL LLANO

MARZO 2015  
N.º 87



## INFORMACIÓN

### CLUB de LECTURA.

#### **Biblioteca Centro Municipal Integrado de El Llano.**

Martes 3 de marzo, a las 19:00 horas.

Este mes leemos *En lugar seguro* de RWallace Stegner.

En el blog del club de lectura: <http://clubllano.wordpress.com/>

#### **Biblioteca de Contrueces.**

Jueves 19 de marzo, de 10:30 a 12:00 horas.

Este mes leemos *Matar a un ruiseñor* de Lee Harper.

### CLUB de LECTURA JUVENIL.

**Biblioteca de El Llano.** Lunes 23.

**Biblioteca de Contrueces.** Lunes 9 y 23, de 18:00 a 19:30 horas.

Sesiones:  
Miércoles 4 y 18  
de marzo,  
19:00 horas.

## INFORMACIÓN

### TALLER DE CREACIÓN LITERARIA.

**Biblioteca Centro Municipal Integrado de El Llano.**

En el blog del taller de creación literaria:  
<http://tallerllano.wordpress.com/>



### LA HORA DE LOS CUENTOS.

Para niños entre 4 y 8 años.

**Biblioteca Centro Municipal Integrado de El Llano.**

Miércoles 4, 11, 18 y 25, a las 18:00 horas.

**Biblioteca de Contrueces.**

Martes 3 y 17, a las 18:00 horas.



### BEBÉ CUENTOS.

Para bebés de 0 a 3 años (inclusive).

**Biblioteca Centro Municipal Integrado de El Llano.**

Martes 17 a las 18.00 horas. Jueves 19 (2 sesiones) a las 11:00 y a las 18:00 horas.

**Biblioteca de Contrueces.**

Lunes 16, a las 18:00 horas.







mayores, Alojamiento o Estancias temporales para personas con discapacidades. Información y recepción de solicitudes de la Ley 39/2006, de Promoción de la Autonomía Personal y Atención a las personas en Situación de Dependencia.

PRESTACIONES  
CON PLAZO  
ABIERTO DE  
SOLICITUD

**BECAS PARA LA UTILIZACIÓN DEL SERVICIO DE ATENCIÓN TEMPRANA**, en centros que dispongan de este servicio curso escolar 2014/2015, siempre que las disponibilidades presupuestarias así lo permitan.

CONOCIENDO  
LOS SERVICIOS  
SOCIALES

**Ayudas individuales para personas mayores de 80 años beneficiarias del Servicio de Ayuda a Domicilio, para el abono de consumos de suministro de energía de la vivienda habitual y /o para la sustitución de electrodomésticos para mejorar la eficiencia energética.**

Las Ayudas podrán consistir en:

1. Ayudas para el **abono de consumos de suministro de energía eléctrica, gas, u otro combustible** que sea usado en la vivienda habitual del beneficiario. Consistirá en una ayuda que se abonará en un pago único, por un importe máximo por convocatoria de **300,00€**.
2. Ayudas para la **sustitución y retirada de electrodomésticos antiguos** para mejorar la eficiencia energética del hogar. La ayuda no cubrirá más de un electrodoméstico de cada tipo. El comercio recogerá el electrodoméstico antiguo sustituido para su achatarramiento. Será abonada directamente por la Fundación Municipal de Servicios Sociales al proveedor.

INFORMACIÓN  
[www.gijon.es/fmss](http://www.gijon.es/fmss).

Serán adquisiciones subvencionables las siguientes:

- Frigoríficos, frigorífico-congelador y congelador con clasificación energética, A++
- Lavadoras con clasificación energética, A++
- Hornos con clasificación energética A
- Microondas.
- Encimeras de inducción.



26

AGENDA  
DISTRITO EL LLANO

MARZO 2015  
N.º 87



## ENTIDADES Y ASOCIACIONES

### **CENTRO MUNICIPAL INTEGRADO DE EL LLANO.**

**Colectivo por el Arte de El Llano** (Sección pintura).

Talleres en el Colegio Público Ramón Menéndez Pidal (La Escuelona). Inscripciones en el Centro Municipal Integrado de El Llano.

### **Foro de Mujeres de El Llano.**

Reuniones todos los jueves 19:30 horas.

### **Agrupación Deportiva la Peñuca.**

Reuniones todos los jueves, 19:00 horas.

### **Grupo de Montaña El Trasgu Andayón.**

Reuniones todos los miércoles, 19:00 horas.

**Asociación Centro Trama.** Trabajo en integración y desarrollo social. Sala de reuniones.

### **Plataforma de afectados por la hipoteca.**

Reuniones todos los lunes y viernes 18:00 horas.

### **Asociación de mediadores MAPA.**



## RESUMEN DE ACTIVIDADES

**Domingo 1,**  
12:30 horas.

Concierto: Banda de música Jovellanos. Salón de actos.

**Lunes 2,**  
19:30 horas.

Charla: Desarrollo de la inteligencia emocional a través de la atención.

**Martes 3,**  
19:30 horas.

Video proyección. *Mi amigo Hugo*. Salón de actos.

**Miércoles 4,**  
19:00 horas.

Charla presentación del libro "Gijón, del blanco y negro al color". Salón de actos.

**Jueves 5,**  
19:30 horas.

Video proyección. *Hannah y sus hermanas*. Salón de actos.

**Viernes 6,**  
19:30 horas.

Video proyección. *Salvatore Giuliano* (VOS). Salón de actos.

**Domingo 8,**  
12:30 horas.

Concierto: Banda de música Jovellanos. Salón de actos.

**Martes 10,**  
19:30 horas.

Charla: "Como eliminar la cláusula suelo de tu hipoteca" y "Derechos de los ciudadanos ante las compañías eléctricas". Unión de consumidores de Asturias. Salón de actos.



27

**AGENDA  
DISTRITO EL LLANO**MARZO 2015  
N.º 87**Miércoles 11,**  
19:00 horas.Video proyección. *Hannah Arendt*. Salón de actos.**Jueves 12,**  
19:00 horas.

Charla: "La tira de protagonistas. El Sporting hablando del Sporting". Salón de actos.

**Viernes 13,**  
19:30 horas.Video proyección. *Le mani sulla città (Las manos sobre la ciudad)*, (VOS). Salón de actos.**Lunes 16,**  
19:00 horas.Video proyección. *Nueve vidas*. Salón de actos.**Martes 17,**  
18:00 horas.Teatro infantil. *Laboratorio mágico*. Compañía Mandarina. Salón de actos.**Miércoles 18,**  
19:00 horas.Teatro adultos. *Un ramón de mandarinas*. Compañía Mandarina. Salón de actos.**Jueves 19,**  
19:00 horas.Taller demostración. *Mortiner elabora la tira del día siguiente de La Nueva España, en directo, en colaboración con el público asistente*. Sala de exposiciones.**Jueves 19,**  
19:30 horas.Video proyección. *Tomates verdes fritos*. Salón de actos.**Viernes 20,**  
19:30 horas.Video proyección. *C'era una volta (Siempre hay una mujer)*, (VOS). Salón de actos.**Lunes 23,**  
19:00 horas.Video proyección. *Bon appétit*. Salón de actos.**Martes 24,**  
19:30 horas.

Charla: la filosofía ante los horizontes de las mujeres aquí y ahora: ¿Revolución ciudadana en femenino plural? En relación con el día Internacional de la mujer 8 de marzo Aula 3.

**Miércoles 25,**  
19:30 horas.Presentación actividades incluidas en el programa *30 días en bici 2015*. Salón de actos.**Jueves 26,**  
19:30 horas.Video proyección. *Frances*. Salón de actos.**Viernes 27,**  
19:30 horas.Video proyección. *Lucky Luciano* (VOS). Salón de actos.**Martes 31,**  
19:30 horas.

Charla: "Realidad y Ficción sobre los Implantes Dentales ¿Son para mí?" Salón de actos.

**EXPOSICIONES.**

Hasta el 10 de marzo.

**Gente leyendo... en Gijón.**

Del 4 al 31 de marzo.

**Gijón, crónicas Ilustradas. Mortiner, los años zítricos 2011-2014.**

[www.gijon.es](http://www.gijon.es)

Distrito  
EL LLANO



i

## CMI EL LLANO

Río de Oro, 37. 33209 Gijón  
T 985 185 240 | F 985 185 244  
[cmillano@gijon.es](mailto:cmillano@gijon.es)

## HORARIO

Lunes a sábado, de 8.00 a 22.00 h.  
Domingos, de 8.00 a 15.00 h.



Ayuntamiento  
de Gijón

Servicio de Relaciones Ciudadanas