



AGENDA

ENERO
2015

Distrito
EL LLANO

N.º 85
2ª época

Gijón

cmillano@gijon.es

Nosotros nos pedimos una gran piscina de bolas nueva para la ludoteca, el último modelo de video proyector para las aulas, una amplia programación para todos los públicos, incluyendo cuatro funciones de FETEN y alguna que otra exposición espectacular. Todo lo escribimos en la carta que entregaremos personalmente al Príncipe Abdeladeid, que vendrá el día 5 a las 12:00 horas a recoger las cartas que todos los niños podrán enviar a los Reyes magos de Oriente.

También pedimos que los de la PAH, que se reúnen los lunes y viernes aquí, que tengan mucho menos trabajo, que el Programa Empleo en Tu barrio no tenga que visitarnos porque haya trabajo para todo el mundo, y que los del SESPA no tengan que organizar más cursos en el centro, porque todo el mundo disfrute de una salud envidiable...

Pese a que hemos sido buenos chicos, como todo el mundo les pide muchas cosas, quizás los reyes no nos traigan todo lo que queremos, así que por si acaso nos mantenemos atentos para seguir apoyando a quien lo necesite.

ÍNDICE

Oficina de Atención al Ciudadano	3
Ludoteca	8
Sala de Estudio	8
Deporte.....	8
Biblioteca	13
Mediateca	15
Exposiciones.....	16
Música, Danza y Teatro.....	16
Videoproyecciones	18
Charlas y Conferencias	22
Cursos y Talleres	22
Servicios Sociales	24
Entidades y Asociaciones	25
Resumen de Actividades	26



3

AGENDA
DISTRITO EL LLANO

ENERO 2015
N.º 85



OFICINA DE ATENCIÓN AL CIUDADANO

CMI EL LLANO

Es el lugar al que se puede dirigir para solucionar cualquier trámite o gestión y recibir toda clase de información municipal o de otras administraciones. Trabajamos para que su gestión sea simple y su espera corta.

INFORMACIÓN MUNICIPAL



- Acerca de los derechos y obligaciones como ciudadano.
- Sobre la utilización de los bienes y servicios públicos.
- Localización de los distintos servicios municipales, sus direcciones y teléfonos.
- De forma general sobre procedimientos, trámites y requisitos de sus solicitudes y actuaciones ante el Ayuntamiento.
- De forma particular sobre el estado de tramitación de los expedientes existentes en el Ayuntamiento.

OTRAS ADMINISTRACIONES



- Información básica sobre requisitos, documentación o plazos de solicitud y resolución, así como entrega de formularios de solicitud.
- Información sobre organización (quién es quién en los centros administrativos), así como sus órganos, funciones, titulares y localización.
- Información sobre datos catastrales.

GESTIÓN MUNICIPAL



- Recepción de solicitudes, comunicaciones o escritos que quieran presentar.
- Volante o certificado de empadronamiento.
- Alta o cambio de domicilio en el padrón municipal.
- Alta o duplicado de tarjeta ciudadana.
- Permisos para la realización de obras menores a través del procedimiento de ciclo rápido.
- Fe de vida para tramitar pensiones en el extranjero.
- Abonos e inscripciones en cursos o actividades deportivas o culturales.



4

AGENDA DISTRITO EL LLANO

ENERO 2015
N.º 85

GESTIÓN MUNICIPAL



- Reclamaciones por infracciones en materia de consumo.
- Alegaciones a sanciones de tráfico.
- Cita e información para consulta de servicios sociales.

OTRAS ADMINISTRACIONES



Trámites propios de otras Administraciones que se pueden gestionar en nuestras oficinas:

- Recepción, registro y remisión de solicitudes, comunicaciones o escritos dirigidos a cualquier órgano administrativo que pertenezca a cualquiera de las Administraciones (estatal, autonómica o local).
- Expedición de informes de vida laboral, con certificado digital.
- Tramitación y expedición de licencias de caza y de pesca fluvial.
- Inscripción en pruebas selectivas de empleo público.
- Certificación de datos catastrales.

RECEPCIÓN DE SUGERENCIAS Y RECLAMACIONES

Acogida y tramitación de reclamaciones por tardanzas, desatenciones, o actuaciones irregulares, así como sugerencias para mejorar la calidad de los servicios públicos, incrementar el rendimiento o el ahorro del gasto público, simplificar trámites o suprimir los innecesarios o cualquier otra medida para aumentar la satisfacción de los ciudadanos.

HORARIO



Lunes a Viernes: 8:30 a 17:00 horas.

ÁREA DE SEGURIDAD CIUDADANA. NUEVO SISTEMA DE CONTROL DE ACCESOS A CIMAVILLA.

Desde el pasado 1 de noviembre funciona un nuevo sistema de control de accesos a Cimavilla mediante la lectura de matrículas por cámaras de televisión. Dicho acceso estará restringido todos los días desde las 21:00 horas hasta las 7:00 horas del día siguiente.



Las condiciones que se deben cumplir para obtener el permiso de acceso a la zona de Cimavilla y la documentación que deben de presentar para obtener la autorización de entrada están publicadas en el portal de movilidad de la página Web municipal y en los tabloneros de los centros municipales.

Las autorizaciones ya se pueden solicitar presentando la documentación correspondiente en los registros municipales situados en el Edificio Administrativo “Antigua Pescadería Municipal”, en las Oficinas de Atención al Ciudadano de los Centros Municipales Integrados de L’Arena, Ateneo de la Calzada, El Coto, Pumarín “Gijón-Sur” y El Llano, y en el edificio Administrativo “Antiguo Hogar”, en horario de atención al público.

BECAS, AYUDAS Y SUBVENCIONES.

BECAS

Convocatoria de ayudas de la Fundación Municipal de Servicios Sociales **para personas mayores de 80 años para gastos de consumo de energía de la vivienda habitual y sustitución de electrodomésticos.**

Plazo de presentación de instancias: Hasta el 31 de octubre de 2015, inclusive. En la oficina de atención al ciudadano de este centro municipal.

Becas de atención temprana, curso 2014-2015. Presentación de solicitudes: Durante el curso escolar. En la oficina de atención al ciudadano de este centro municipal.

SUBVENCIONES

- Para la **instalación de ascensores** o realización de obras que faciliten el acceso a las viviendas en aquellas comunidades que no dispongan de tal servicio. Durante todo el año.
- Para la **rehabilitación de fachadas**. Durante todo el año.
- Para la rehabilitación de fachadas del **Muro de San Lorenzo**. Durante todo el año.



AGENCIA LOCAL DE PROMOCIÓN ECONÓMICA Y DE EMPLEO.

- **Bases reguladoras por las que se convocan becas y ayudas individuales a beneficiarios de proyectos de formación y de inserción** impulsados por la Agencia Local de Promoción Económica y de Empleo del Ayuntamiento de Gijón/Xixón para el período 2013-2014.
Plazo de presentación de instancias: En el mes siguiente al inicio del proyecto al que se adscribe el solicitante.

SUBVENCIONES



- Para la **contratación de personas beneficiarias de programas de empleo y formación del Ayuntamiento de Gijón**: Plan mixto-convocatoria bianual (años 2014-2015).
Plazo de 15 días hábiles a contar desde el siguiente al inicio de la contratación. En la oficina de atención al ciudadano de este centro municipal.
- Para la **contratación de trabajadores por cuenta ajena. Año 2014-2015**.
Las bases tienen carácter bianual y se diferencian en dos periodos:
Plazo de presentación de instancias: Hasta el 6 de septiembre para los contratos celebrados con anterioridad al 20 de agosto (publicación de las bases). Y 15 días hábiles desde el día siguiente a la formalización de los contratos para los celebrados desde el 20 de agosto (publicación de las bases). En la oficina de atención al ciudadano de este centro municipal.
- **Ayudas a la creación de empresas 2014**.
Plazo de presentación de solicitudes: en los 15 días naturales siguientes a la Declaración Censal de Inicio de Actividad.
Presentación de solicitudes: a través del registro electrónico.
Información y recogida de bases: En la oficina de atención al ciudadano de este centro municipal.

INFORMACIÓN:

Tfno.: 984 84 71 00

(ext. 1).

E-mail:

emprende@gijon.es.



EMPRESA MUNICIPAL DE LA VIVIENDA DE GIJÓN.

INFORMACIÓN:

<http://vivienda.gijon.es>.

emvisa@gijon.es

Tel.: 985 18 28 00 y

985 18 28 07

- **Programa de Vivienda Joven: COMPARTE-JOVEN.**

Dirigido a jóvenes, sin cargas familiares, con edades comprendidas entre los 18 y 35 años a la fecha de presentación de la solicitud.

Plazo de convocatoria del Programa: Abierto todo el año.

- **Convocatoria Servicio de Intermediación Hipotecaria:**

Información y asesoramiento dirigido a las personas y familias con dificultades para hacer frente a los pagos de los préstamos hipotecarios.

CALENDARIO DE INSCRIPCIONES.

TEATRO JOVELLANOS. ABIERTOS LOS PLAZOS DE INSCRIPCIÓN PARA EL ANTROXU 2015.

- **Concurso de carteles.**

Fin del plazo de presentación de carteles: 8 de enero a las 14:00 horas.

- **XXIII Concurso Infantil de Disfraces.**

Inscripciones: El 15 de febrero, desde las 15:00 horas en la entrada principal del Teatro Jovellanos.

- **XXVIII Concurso de Charangas.**

Fin del plazo de inscripción: 30 de enero a las 14:00 horas.

- **XXVII Concurso de Carrozas.**

Fin del plazo de inscripción: 30 de enero de 12:00 a 14:00 horas y de 18:00 a 19:30 horas.

- **XXI Desfile Infantil (Grupos).**

Fin del plazo de inscripción: 5 de enero de 18:00 a 19:30 horas.

INSCRIPCIONES:

Casa de La Palmera,
c/ Cabrales 82.

INSCRIPCIONES CURSOS UNIVERSIDAD POPULAR.

Plazo: Desde el 10 de febrero hasta el 6 de marzo.
En la oficina de atención al ciudadano de este centro municipal.



8

AGENDA
DISTRITO EL LLANO

ENERO 2015
N.º 85

INSCRIPCIONES CURSOS DEL PATRONATO DEPORTIVO MUNICIPAL.

- **Cursos mensuales de natación de febrero:** Del 22 al 29 de enero. En la oficina de Atención al Ciudadano de este Centro Municipal.



LUDOTECA

INFORMACIÓN:
T. 633 796 605
ludotecagea@
gmail.com

Guardería de 1 a 3 años. Ludoteca de 4 a 12 años. Horario, de lunes a viernes de 8:00 a 20:00 horas. Sábados abierto mañanas. Sábados tardes cumpleaños.



SALA DE ESTUDIO



Espacio climatizado destinado en exclusiva al estudio con material propio, en el más amplio horario de uso de este centro. Dispone de taquillas autoservicio.

HORARIO.

De 8:00 a 21:45 horas, de lunes a sábado.

De 8:00 a 14:45 horas los domingos.

Hasta el 18 de enero, apertura extraordinaria de sala de estudio 24 horas ininterrumpidas los fines de semana. Desde las 9:00 horas de los viernes, hasta las 22:00 horas de los domingos.



DEPORTE

COMPLEJO DEPORTIVO EL LLANO-CONTRUECES.

Avenida de El Llano, 71. Teléfono 985 181 417.

SERVICIOS

Frontón, Pabellón, Pádel y Tenis (canchas descubiertas).

HORARIO

De lunes a viernes de 9:00 a 23:00 horas.

Sábados de 9:00 a 21:00 horas.

Domingos de 9:00 a 14:00 horas.



9

**AGENDA
DISTRITO EL LLANO**

ENERO 2015
N.º 85



TARIFAS Y TIEMPOS DE UTILIZACIÓN:

FRONTÓN (1 hora) - Cancha descubierta 1,70 €

GIMNASIO (2 horas) Dotado con aparatos de musculación. A partir de 16 años
- Entrada individual 2,80 €
- Entrada individual abonados piscina 2,40 €
- Entrada con abono deporte 2,10 €

PABELLÓN (1 hora) - Módulo 9,10 €
- Cancha completa 27,30 €

PÁDEL (1 hora) - Cancha descubierta 3,40 €
- Cancha descubierta con abono deporte .. 2,50 €

TENIS (1 hora) - Cancha descubierta 3,40 €
- Cancha descubierta con abono deporte .. 2,50 €

PISCINA EL LLANO Avda. del Llano 69. Teléfono: 985 181 611.

SERVICIOS Gimnasio, Piscina.

HORARIO De lunes a viernes de 8:00 a 21:00 horas.
Sábados de 9:00 a 14:00 y de 16:30 a 19:00 horas.
Domingos de 9:00 a 14:00 horas.

TARIFAS PISCINA (2 horas) - Niños (hasta 13 años) 1,70 €
- Niños con Abono Deporte (hasta 13 años) . 1,30 €
- Adultos (14 a 64 años) 3,20 €
- Adultos con Abono Deporte (14 a 64 años) 2,30 €
- Mayores (a partir de 65 años) 1,80 €
- Mayores con Abono Deporte (a partir de 65 años) 1,40 €

CURSOS NATACIÓN MENSUAL.

Piscina El Llano.

- **BEBÉS de 12 a 24 meses (30 minutos).**
Sábados a las 12:30, 13:00 y 13:30 horas.
19,80 €/mes.



- **NIÑOS 2 -3 AÑOS** (30 minutos).
Lunes y miércoles a las 16:30 horas - Martes y jueves a las 16:15, 17:15 y 17:45 horas.
33,90 €/mes.
Viernes a las 19:00 horas - Sábados a las 11:30 y 12:00 horas. 17,00 €/mes.
- **NIÑOS 4-6 AÑOS** (30 minutos).
Lunes y miércoles a las 17:00, 17:30, 18:30 y 19:00 horas. 28,90 €/mes.
Martes y jueves a las 17:30, 18:15 y 18:45 horas. 28,90 €/mes.
Viernes a las 16:00, 16:30, 17:00, 17:30, 18:00 y 18:30 horas - Sábados a las 10:30 y 11:00 horas. 14,50 €/mes.
- **NIÑOS 7-15 AÑOS** (45 minutos).
Lunes y miércoles, a las 17:15, 18:00, 18:15, 18:45 y 19:30 horas - Martes y jueves a las 17:15, 17:30, 18:00, 18:15, 18:45 y 19:30 horas.
19,90 €/mes.
Viernes a las 16:45, 17:30, 18:00, 18:15, 18:45, 19:00 y 19:30 horas. 10,50 €/mes.
- **ADULTOS de 16 a 64 años** (45 minutos).
Lunes, miércoles y viernes a las 10:00 y 20:15 horas. 35,70 €/mes.
Martes y jueves a las 9:15, 13:30, 16:30 y 20:15 horas. 24,50 €/mes.
- **MANTENIMIENTO ACUÁTICO de 16 a 64 años** (45 minutos).
Lunes, miércoles y viernes a las 16:15 y 20:15 horas. 35,70 €/mes.
- **HIDRÓBIC de 16 a 64 años** (45 minutos).
Lunes y miércoles a las 15:30 horas. 35,50 €/mes.

CURSOS DEPORTIVOS. Trimestral.

C.D. El Llano—Contrueces.

- **PÁDEL** (A partir de 14 años).
Pistas descubiertas.
Lunes y miércoles, a las 11:00, 18:00, 19:00, 20:00 y 21:00 horas. 64,50 €/trimestre.
- **PATINAJE** (A partir de 14 años).
Lunes y miércoles a las 17:00 horas.
36,30 €/trimestre.



- **TENIS** (*A partir de 8 años/14 años*)
Pistas descubiertas.
Martes y jueves a las 10:00, 11:00, 19:00 y 20:00 horas (adultos) - 17:00 y 18:00 horas (niños). 48,60 €/trimestre.

MANTENIMIENTO FÍSICO ADULTO. Trimestral.

- **ACONDICIONAMIENTO GLOBAL** (*de 14 a 64 años*).
Centro Municipal Integrado de El Llano.
Lunes, miércoles y viernes a las 20:00 horas.
Precio: 3 días: 42,00 €/trimestre.
- **AEROZUMBA** (*de 14 a 64 años*).
Centro Municipal Integrado de El Llano.
Sábado, a las 11:00 y 12:00 horas.
Precio: 20,00 €/trimestre.
- **AERÓBIC** (*de 14 a 64 años*).
Complejo Deportivo El Llano-Contrueces.
Lunes, miércoles y viernes a las 9:30, 10:30 y 16:00 horas.
Colegio Manuel Martínez Blanco (El Llano).
Lunes, miércoles y viernes a las 18:30 horas.
Colegio Rey Pelayo.
Lunes, miércoles y viernes a las 20:00 horas.
Precios: 3 días: 36,00 €/trimestre.
- **GIMNASIA DE MANTENIMIENTO 1-intensidad media-alta** (*de 14 a 64 años*).
Complejo Deportivo El Llano-Contrueces.
Lunes, miércoles y viernes a las 9:30 – Martes y jueves a las 9:00 horas.
Centro Municipal Integrado de El Llano.
Lunes, miércoles y viernes a las 9:00, 17:00 y 19:00 horas.
Colegio Manuel Martínez Blanco (El Llano).
Lunes, martes y jueves a las 20:15 horas.
- **GIMNASIA DE MANTENIMIENTO 2-intensidad media** (*mayores de 14 años*).
Complejo Deportivo El Llano-Contrueces.
Lunes, miércoles y viernes a las 10:30 horas – Martes y jueves a las 09:00 horas.
Centro Municipal Integrado de El Llano.
Lunes, miércoles y viernes a las 10:00 y 18:00 horas.
Precios: 2 días: 24,00 €/trimestre - 3 días: 36,00 €/trimestre.



- **YOGA** (*mayores de 14 años*).

Centro Municipal Integrado de El Llano.

Lunes y miércoles a las 11:00 y 12:00 horas
– Martes y jueves a las 09:00, 10:00, 11:00,
17:00, 18:00, 19:00 y 20:00 horas.
Precio: 42,00 €/trimestre.

**MANTENIMIENTO FÍSICO MAYORES.
Trimestral.**

- **GIMNASIA** (*mayores de 65 años*).

Complejo Deportivo El Llano-Contrueces.

Lunes, miércoles y viernes a las 10:00, 11:00
y 12:00 horas - Martes y jueves a las 10:00 y
11:00 horas.

Precio: 2 días: 17,70 €/trimestre -
3 días: 26,60 €/trimestre.

- **NATACIÓN** (*mayores de 65 años*).

Piscina El Llano.

Lunes, miércoles y viernes a las 11:30 y 12:15
horas - Martes y jueves a las 10:45 y 11:30 horas.

Precio: 2 días: 28,30 €/trimestre -
3 días: 42,40 €/trimestre.

- **ACTIVIDAD COMBINADA.**

Actividad compuesta por gimnasia (2 o 3 días)
y natación (3 o 2 días), cinco días en semana en
las mismas instalaciones.

Precio: 46,50 €/trimestre.

INSCRIPCIONES

**Para mantenimiento físico de adultos y
mantenimiento físico mayores.** En las oficinas
de atención al ciudadano. Imprescindible Tarjeta
Ciudadana. Para el mantenimiento físico de
mayores se requiere reconocimiento médico
previo en el Centro de Medicina Deportiva (Centro
Municipal de El Coto. Plaza de La República, s/n.-
2ª planta, de 9 a 14 h. Tfno. 985 181 708).

+INFORMACIÓN
[http://deporte.
gijon.es](http://deporte.gijon.es)

- **JORNADAS DE HIDROSPINNING.**

Sábados y domingos del mes de enero en la
Piscina de Pumarín Gijón-Sur.



13

AGENDA
DISTRITO EL LLANO

ENERO 2015
N.º 85



BIBLIOTECA

En las dos bibliotecas del distrito, puede encontrar los siguientes servicios:

- Préstamo de libros, CD, CD-ROM, vídeos y revistas (plazo: 15 días).
- Prensa local, regional y nacional.
- Sala de lectura (Sección infantil y juvenil) y Mediateca (Internet).

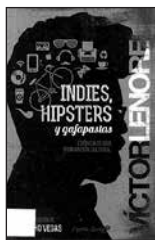
Biblioteca del Centro Municipal Integrado de El Llano.

Horario: De 9:00 a 20:00 horas, de lunes a sábados.

Biblioteca del Centro Municipal de Contrueces.

Horario: De 9:00 a 20:00 horas, de lunes a viernes.

NOVEDADES LIBROS ADULTOS



Indies, hipsters y gafapastas: crónica de una dominación cultural.

Víctor Lenore. Capitán Swing, 2014.

Los hipsters son la primera subcultura que, bajo la apariencia de rebeldía, defiende los valores impuestos por el capitalismo contemporáneo. Palabras como independencia, creatividad o innovación son la cara amable del espíritu individualista y competitivo que propone el sistema. ¿Estamos ante la cultura favorita de la clase dominante? Cada vez quedan menos dudas.

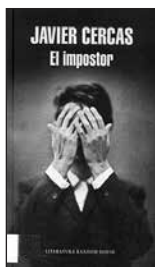
➔ Biblioteca de El Llano. 316 LEN.

El impostor.

Javier Cercas. Destino, 2014.

Enric Marco es un nonagenario barcelonés que se hizo pasar por superviviente de los campos de exterminio nazis, después de presidir durante tres años la asociación española de los supervivientes. Javier Cercas asedia en este thriller hipnótico el enigma del personaje, su verdad y sus falsedades.

➔ Biblioteca de El Llano. Biblioteca de Contrueces. 860-4 CER.



**La música del silencio.**

Patrick Rothfuss. Destino, 2014.

Este libro es una historia lírica y evocadora que ofrece a los lectores de “El nombre del viento” y “El temor de un hombre sabio” la oportunidad de ver ese mundo a través de los ojos de Auri, uno de sus personajes favoritos, y de descubrir cosas que hasta ahora solo ella sabía.

- ➔ Biblioteca de El Llano. 820-3 ROT.
- ➔ Biblioteca de Contrueces. FANTASTICA ROT.

**Hipérbole y media.**

Allie Brosh. Principal de los Libros, 2014.

Número uno en novela gráfica en Estados Unidos, este libro relata con mucho humor algunas de las cosas tragicómicas que le suceden a su autora y a los que la rodean (como por ejemplo a su “perra simplona”).

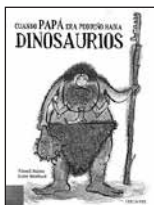
- ➔ Biblioteca de Contrueces COMIC BRO.
- ➔ Biblioteca de El Llano COMIC BRO.

NOVEDADES
INFANTILES Y
JUVENILES**Las aventuras de Pisco.**

Martín Casariego. Anaya, 2014.

Pisco es un niño algo travieso, muy curioso y con ganas de aventuras. Por eso, el día que conoció al capitán Caimán su vida cambió para siempre.

- ➔ Biblioteca de El Llano. AZUL 835 CAS.

**Cuando papá era pequeño había dinosaurios.**

Vincent Malone. Edelvives, 2014.

Cuando papá era pequeño las cosas no eran como ahora: no había televisión ni Internet. Definitivamente, cuando papá era pequeño las cosas eran muy distintas.

<http://www.edelvives.com/literatura/albumnes/lbum-infantil/cuando-papa-era-pequeno-habia-dinosaurios>

- ➔ Biblioteca de El Llano. AZUL 835 MAL.



15

**AGENDA
DISTRITO EL LLANO**ENERO 2015
N.º 85***Tim resuelve un caso.***

Enid Blyton. Juventud, 2014.

Los Cinco ven cómo secuestran a un niño en la playa y deciden ir a rescatarlo. Pero ¿adónde se lo han llevado los secuestradores? Un relato original de Enid Blyton con nuevas ilustraciones a todo color. Una manera ideal de introducir a los más pequeños en las aventuras de esta mítica pandilla.

→ Biblioteca de El Llano. AZUL 843 BLY.

**NOVEDADES DE
DISCOS Y DVD*****En buena compañía.***

El País, 2014.

El diario El País ha lanzado una colección de 24 discos con 360 canciones elegidas entre 3.000 temas. Los álbumes de este recorrido temático por los mejores sonidos en español funcionan como 'playlists' de una hora cuyas canciones han sido remasterizadas para ofrecer una calidad espectacular.

<http://elpais.com/especiales/2014/el-pais-de-musica/>

→ Biblioteca de El Llano. 22 ENB.

***Tropa de élite.***

Dirigida por José Padilha. Brasil, 2007.

Brasil, año 1997. El capitán Nascimento está al mando de un escuadrón del Batallón de Operaciones Policiales Especiales. Su misión es actuar en las favelas, en las que la policía, por miedo o por corrupción, no interviene.

→ Biblioteca de El Llano. CINE ACCION PAD.

**MEDIATECA**

Acceso libre a navegación con tarjeta ciudadana. (En ausencia de cursos de UP o talleres de informática).



16

AGENDA
DISTRITO EL LLANOENERO 2015
N.º 85

EXPOSICIONES

Sobre la lluvia. Colectivo Por el Arte de El Llano.



Hasta el 11 de enero.

La belleza de la lluvia no podía ser ignorada por este Colectivo que ya nos ha presentado a lo largo de estos años diversas temáticas vinculadas a la naturaleza. Su gran variedad expresiva se manifiesta unas veces con líneas fuertes simulando una lluvia potente, otras con pinceladas y líneas más suaves o un concienzudo trabajo sobre gamas de colores que recrean distintas atmósferas y multiplicidad de matices.



Desde 13 al 31 de enero.

Fotografías. ASPAYM.

ASPAYM Asturias (Asociación de Lesionados Medulares y Grandes Discapacitados Físicos) presenta una muestra de los trabajos realizados por los participantes del taller de fotografía.



Desde el 14 de enero al 12 de febrero.

César Castaño en escultura.

Lo que aprendió al calor del fuego paterno, lo convierte Castaño en expresión de un sentimiento de apego a la tradición, pero sin encorsetarse. La forja le sirve para dar expresión a su vertiente creativa. Su mente recrea la imagen y sus manos la concretan.



MÚSICA, DANZA Y TEATRO

Salón de actos, entrada libre hasta completar aforo.

MÚSICA.

Festival de variedades organizado por el Coro Rociero Sueño del Camino.



Miércoles 14,
19:30 horas.
Salón de actos.

Además del coro intervendrán: Carmen Ordiz, Feli Naveiras, Mari Celi Fernández, Roberto "el Charro Negro", José Luis y su guitarra, Paqui Oliva y sus Rumberas.



17

AGENDA
DISTRITO EL LLANO

ENERO 2015
N.º 85



Domingos 11 y 25,
12:30 horas.

BANDA DE MÚSICA “Villa de Jovellanos”.

Los 56 instrumentos que la componen no dejarán de sorprendernos, en un espectáculo de carácter didáctico y divulgativo. Música en directo para toda la familia. Organiza: Teatro Jovellanos de Gijón.

TEATRO INFANTIL.



Lunes 5,
de 12:00 a 14:00
horas.

Recepción del Príncipe Abdeladeid.

Su alteza Real, y su séquito, recogerán las cartas de los niños para sus Excelencias los Reyes Magos y atenderán peticiones, en caso de buen comportamiento.

I Festival multicultural Arte Mediante.

Organizado por la asociación Orfeo y la AMPA del Colegio Público La Escuelona, pretende dar a conocer las diferentes asociaciones internacionales coexistentes en Gijón a través de expresiones artísticas representativa de cada país participante, teatro, música, baile, cuentos...



Sábado 17,
18:00 horas.

TEATRO ADULTOS.



Lunes 19 y
martes 20,
19:00 horas.

D’algo muy gordo. Grupo La páxara pinta.

La acción se sitúa a 10 minutos de Oviedo, enfrentándose los patriarcas de las familias como modernos Montescos y Capuletos, contra el amor que surge entre sus respectivos, nuestro moderno Romeo (Xabel) y la moderna Julieta (Llara), con el consiguiente follón, contando para resolver la trama con unas manipuladoras que son siempre las verdaderas conductoras de la acción.
Duración: 80 minutos.



18

AGENDA
DISTRITO EL LLANO

ENERO 2015
N.º 85



VIDEOPROYECCIONES

Salón de actos (Entrada libre hasta completar aforo).



CICLO enero 2015: MAX OPHÜLS.

Organiza Sociedad Cultural Gijonesa.

Max Ophüls (a veces Ophuls o incluso Opuls), de apellido real Oppenheimer, nació en Alemania en 1902, donde murió en 1957 después de una intensa carrera teatral y cinematográfica que comenzó en su país natal y terminó en Francia, nacionalidad que adoptó tras la subida al poder de los nazis. Como muchos de sus coetáneos europeos también trabajó en Estados Unidos durante un breve pero fructífero periodo. Sus largos planos y la movilidad de la cámara son rasgos siempre presentes en sus filmes, ya fueran franceses, alemanes o americanos.

Le plaisir (El placer).

(Francia, 1952, 93', VOS).

Dirección: Max Ophüls. Intérpretes: Claude Dauphin, Gaby Morlay, Madeleine Renaud.

Adaptación de tres cuentos del escritor francés Guy de Maupassant que versan sobre el placer: Un hombre extraño, que asiste a un popular baile de máscaras en París, baila hasta caer extenuado.

A Madame Tellier, que regenta un prostíbulo, la invita su hermano Joseph a la primera comunión de su hija.

Un famoso artista se enamora de su bella modelo Josephine.



Viernes 2,
19:30 horas.

Madame de...

(Francia, 1953, 102', VOS).

Dirección: Max Ophüls. Intérpretes: Danielle Darrieux, Vittorio De Sica, Charles Boyer.

Urgida por la necesidad de dinero para cubrir sus cuantiosos gastos, una condesa vende unos pendientes que le regaló su marido, y a éste le dice que los ha extraviado.



Viernes 9,
19:30 horas.



19

AGENDA
DISTRITO EL LLANO

ENERO 2015
N.º 85



Lola Montès.

(Francia, 1955, 110', VOS).

Dirección: Max Ophüls. Intérpretes: Martine Carol, Peter Ustinov, Anton Walbrook.

Lola Montès, cortesana y bailarina famosa en toda Europa, fue la amante de grandes hombres como el músico húngaro Franz Liszt o Luis II de Baviera. Ya en el ocaso de su carrera, trabajó en un circo de Nueva Orleans, donde realizaba un número acrobático mientras un maestro de ceremonias narraba al público su escandalosa vida.



Viernes 16,
19:30 horas.

Caught (Atrapados).

(EE.UU., 1949, 88', VOS).

Dirección: Max Ophüls. Intérpretes: James Mason, Barbara Bel Geddes, Robert Ryan.

Leonora Eames ve colmada su ambición cuando se casa con el multimillonario Smith Ohlrig, un hombre enfermo, neurótico y autoritario. Pero el matrimonio fracasa, y la joven decide separarse.



Viernes 23,
19:30 horas.

La signora di tutti (La mujer de todos).

(Italia, 1934, 89', VOS).

Dirección: Max Ophüls. Intérpretes: Isa Miranda, Memo Benassi, Nelly Corradi.

Adaptación de la novela homónima de Salvatore Gotta. Narra la desdichada y rocambolesca vida de la estrella de cine Gaby Doriot. Tras un intento fallido de suicidio, es ingresada en un hospital, donde bajo los efectos de la anestesia empieza a recordar su pasado y sus desventuradas y trágicas relaciones amorosas.



Viernes 30,
19:30 horas.

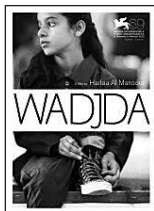
CICLO DE CINE TEATRO JOVELLANOS. RETRATOS FEMENINOS.

La bicicleta verde.

(Arabia Saudí, 2012, 98').

Dirección: Haifaa Al-Mansour. Intérpretes: Reem Abduliah, Waad Mohammed, Abdullmirahman Algohani, Sultan Al Assaf.

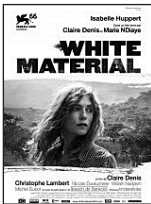
Primer largometraje oficial de Arabia Saudí, sorprende la mirada de su directora, crítica con la realidad del país.



Jueves 8,
19:30 horas.



20

**AGENDA
DISTRITO EL LLANO**ENERO 2015
N.º 85Jueves 15,
19:30 horas.***Una mujer en África.***

(Francia, 2009, 105').

Dirección: Claire Denis. Intérpretes: Isabelle Huppert, Christopher Lambert, Nicolas Duvauchelle, Adele Ado.

La directora Claire Denis propone una mirada pausada, distante y reflexiva ante unos hechos que aunque familiares por su amplia presencia en los informativos, magnífica Isabelle Huppert dando vida a una resistente y superviviente.

Jueves 22,
19:30 horas.***El piano.***

(Nueva Zelanda, 1993, 121').

Dirección: Jane Campion. Intérpretes: Holly Hunter, Anna Paquin, Harvey Keitel, Sam Neill.

Una de las mejores películas de los años 90, la historia y sus personajes son sobresalientes, así como su banda sonora y escenarios naturales.

Jueves 29,
19:30 horas.***Las mujeres.***

(EEUU, 2008, 114').

Dirección: Diane English. Intérpretes: Meg Ryan, Annette Bening, Eva Mendes, Debra Messing.

Un grupo de mujeres pertenecientes a la alta sociedad de Nueva York aprenden a encontrar, cada una a su manera, su lugar en un complejo mundo de opciones, incluso superando desengaños amorosos y redescubriendo quiénes son y lo que quieren para su vida.

CINE FÓRUM. IMÁGENES PARA PENSAR.Miércoles 21,
19:00 horas.***Arcadia (Le couperet).***

(Francia, 2005, 122').

Dirección: Costa – Gavras. Intérpretes: José García, Karin Viard, Geordy Monfils...

Bruno Davert es un alto ejecutivo que debido a la reestructuración de la empresa, es despedido con cientos de empleados de la noche a la mañana. En principio la medida no le preocupa; es joven, tiene una preparación excelente y confía en encontrar pronto un puesto de trabajo similar.

Coordina: José Ignacio Fernández del Castro.

**CINE FÓRUM. CICLO “CICLO DE LO NUEVO: ENTRE INDIAS Y SHOWMEN”.*****Atún y chocolate.***

(España , 2004, 100’).

Dirección: Pablo Carbonell. Intérpretes: María Barranco, Antonio Dechent, Pedro Reyes, Paco Vergara...

Tres pescadores, Manuel, El Perra y El Sheriff, amigos de toda la vida, intentan sobrevivir como pueden a pesar de la crisis pesquera que vive la costa gaditana. El hijo de uno de ellos llega un día a su casa con un problema más: quiere hacer la Primera Comunión. Sus padres, no están casados y el niño no está bautizado.

Coordina: José Ignacio Fernández del Castro.



Lunes 26,
19:00 horas.

DOCUMENTAL.***Poca Ropa.***

Un recorrido por las luchas sociales y políticas de la cuenca minera asturiana a través de las voces de sus protagonistas. Abarca el periodo 1934-1962 y cuenta con capítulos dedicados a la Revolución de 1934, la guerra de 1936, la represión, la guerrilla, los niños de la guerra y las huelgas mineras de 1962. La duración del documental implica su visionado en tres días diferentes. Organiza y promueve su autor, Alberto Vázquez García.



7, 12 y 13 de enero,
19:30 horas.

FORO DE MUJERES DE EL LLANO.

El Foro de Mujeres de El Llano propone para el 2015 un ciclo de películas bajo el título genérico de *Mujeres Protagonistas*, porque distintas mujeres interpretarán el papel principal en las mismas. Se han seleccionado películas en las que se presente la vida de mujeres que han sido importantes para bien, e incluso para mal, pero todas ellas han tenido una vida llena de interés y una personalidad en las que siempre está presente el arrojo y la valentía. Las sesiones tendrán lugar un miércoles de cada mes a las 19:30 horas.



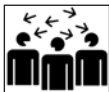
22

**AGENDA
DISTRITO EL LLANO**ENERO 2015
N.º 85Miércoles 28,
19:30 horas.***Gorilas en la niebla.***

(EE.UU., 1988, 129').

Dirección: Michael Apted. Intérpretes: Sigourney Weaver, John Omirah Miluwi, Bryan Brown...

Dian Fossey llega a África para confeccionar un censo sobre una especie en peligro de extinción: el gorila de montaña.

**CHARLAS Y CONFERENCIAS**Martes 27,
19:30 horas.
Aula 3.**Foro Filosófico de El Llano.**

Charla: La Filosofía ante los nuevos fenómenos de la escena política aquí y ahora: ¿Revolución ciudadana o hartazgo político?

Coordina José Ignacio Fernández del Castro.

**CURSOS Y TALLERES****TALLER DE COCINA JAPONESA. ORGANIZA
ASTURASIA.**Sábado 17, 19:30 horas. Información e inscripción gratuita: asturasia@gmail.com**PROGRAMA PACIENTE ACTIVO TALLER TOMANDO
EL CONTROL DE SU SALUD.**

Talleres o cursos prácticos de auto cuidados dirigidos a personas con alguna enfermedad crónica y a cuidadores, para que conozcan su enfermedad y que hábitos o conductas influyen en ella. Seis talleres semanales de dos horas y media en 6 semanas consecutivas.

Organiza: Área Sanitaria V (SESPA).

INFORMACIÓN
pacienteactivo@asturias.org
T. 985 164 700



23

**AGENDA
DISTRITO EL LLANO**

ENERO 2015
N.º 85



CLUB de LECTURA.

Biblioteca Centro Municipal Integrado de El Llano.

Martes 13 de enero, a las 19:00 horas.

Este mes leemos *El amor de una mujer generosa* de Alice Munro.

En el blog del club de lectura: <http://clubllano.wordpress.com/>

Biblioteca de Contrueces.

Jueves 29 de enero, de 10:30 a 12:00 horas.

Este mes leemos *El viento y la luna* de Antonio Muñoz Molina.

TALLER DE CREACIÓN LITERARIA.

Biblioteca Centro Municipal Integrado de El Llano.

En el blog del taller de creación literaria:
<http://tallerllano.wordpress.com/>

Sesiones:
Miércoles 14
y 28 de enero,
19:00 horas.

INFORMACIÓN

LA HORA DE LOS CUENTOS.

Para niños entre 4 y 8 años.

Biblioteca Centro Municipal Integrado de El Llano.

Miércoles 14, 21 y 28, a las 18:00 horas.

Biblioteca de Contrueces.

Martes 20, a las 18:00 horas.

BEBÉ CUENTOS.

Para bebés de 0 a 3 años (inclusive).

Biblioteca Centro Municipal Integrado de El Llano.

Martes 20, a las 18:00 horas y Jueves 22 (2 sesiones)
de 11:00 a 11:45 y de 18:00 a 18:45 horas.

Biblioteca de Contrueces.

Lunes 19, a las 18:00 horas.





24

AGENDA
DISTRITO EL LLANOENERO 2015
N.º 85

SERVICIOS SOCIALES

EL SISTEMA PÚBLICO DE SERVICIOS SOCIALES.

El Distrito de El Llano cuenta con estos dos puntos de atención:

Centro Municipal Integrado de El Llano.

Para concertar cita previa con las trabajadoras sociales, puede llamar al teléfono: 985 185 243.

Centro de Servicios Sociales de Contrueces.

Para concertar cita previa con las trabajadoras sociales, puede llamar al teléfono: 985 181 524.

Las **prestaciones del sistema público de servicios sociales** que se pueden solicitar a lo largo de todo el año, son las siguientes:

- **Prestaciones dirigidas a la atención a la mujer y la infancia:** Ayudas a mujeres con cargas familiares no compartidas.
- **Prestaciones dirigidas a la integración y atención de colectivos desfavorecidos:** Salario Social Básico.
- **Prestaciones para la atención de personas mayores y/o personas con discapacidad:** Servicio de Ayuda a domicilio, Servicio de teleasistencia, Centros ocupacionales, Residencias, apartamentos o Estancias temporales del Principado para personas mayores, Alojamiento o Estancias temporales para personas con discapacidades. Información y recepción de solicitudes de la Ley 39/2006, de Promoción de la Autonomía Personal y Atención a las personas en Situación de Dependencia.

SERVICIOS SOCIALES CMI EL LLANO

Lunes a Viernes
8:30 a 17:00 horas.

SERVICIOS SOCIALES CONTRUECES

Lunes a Viernes
9:00 a 14:00 horas.

Martes 9:00 a
17:00 horas.

PRESTACIONES CON PLAZO ABIERTO DE SOLICITUD

BECAS PARA LA UTILIZACIÓN DEL SERVICIO DE ATENCIÓN TEMPRANA, en centros que dispongan de este servicio curso escolar 2014/2015, siempre que las disponibilidades presupuestarias así lo permitan.



CONOCIENDO LOS SERVICIOS SOCIALES

MODIFICACIÓN DE LAS BASES DE COMEDOR ESCOLAR 2014/2015.

Esta modificación **permite solicitar beca comedor fuera del plazo general** (abierto del 7 al 30 de abril) con motivo de la **modificación en las circunstancias económicas de la familia** tenidas en cuenta para la concesión de becas.

Los cambios deben haber ocurrido con posterioridad a la fecha de finalización del plazo de presentación de solicitudes y acreditarse documentalmente.

Aquellas familias que cumplan el nuevo requisito y estén interesados en solicitar beca de comedor deberán entregar el formulario de solicitud de beca comedor del curso 14-15 debidamente cumplimentado y acompañado de los documentos generales que figuran en el reverso de la solicitud, junto con aquella documentación acreditativa del cambio de circunstancias económicas, en cualquiera de los registros de los Centros Municipales Integrados de Centros y de Servicios Sociales.

Plazo abierto de solicitud para el curso escolar 2014/2015, siempre que las disponibilidades presupuestarias así lo permitan.

INFORMACIÓN
<http://www.gijon.es/fmss>



ENTIDADES Y ASOCIACIONES

CENTRO MUNICIPAL INTEGRADO DE EL LLANO.

Colectivo por el Arte de El Llano (Sección pintura).

Talleres en el Colegio Público Ramón Menéndez Pidal (La Escuelona).

Inscripciones en el Centro Municipal Integrado de El Llano.

Foro de Mujeres de El Llano.

Reuniones todos los jueves 19:30 horas.

Agrupación Deportiva la Peñuca.

Reuniones todos los jueves, 19:00 horas.

Grupo de Montaña El Trasgu Andayón.

Reuniones todos los miércoles, 19:00 horas.

**Asociación Centro Trama.**

Trabajo en integración y desarrollo social. Sala de reuniones.

Plataforma de afectados por la hipoteca.

Reuniones todos los viernes 18:00 horas.

Asociación de mediadores MAPA.**RESUMEN DE ACTIVIDADES**

Viernes 2,
19:30 horas.

Video proyección. *Le plaisir* (El placer, VOS). Salón de actos.

Lunes 5,
12:00 horas.

Recepción de Su Majestad el Príncipe Abdeladeid.

Miércoles 7,
19:30 horas.

Documental. *Poca Ropa (I)*. Salón de actos.

Jueves 8,
19:30 horas.

Video proyección. *La bicicleta verde*. Salón de actos.

Viernes 9,
19:30 horas.

Video proyección. *Madame de...* (VOS). Salón de actos.

Domingo 11,
12:30 horas.

Concierto. Banda de Música Villa Jovellanos. Salón de actos.

Lunes 12,
19:30 horas.

Documental. *Poca Ropa (II)*. Salón de actos.

Martes 13,
19:30 horas.

Documental. *Poca Ropa (III)*. Salón de actos.

Miércoles 14,
19:30 horas.

Festival de variedades Coro Rociero Sueño del Camino. Salón de actos.

Jueves 15,
19:30 horas.

Video proyección. *Una mujer en África*. Salón de actos.

Viernes 16,
19:30 horas.

Video proyección. *Lola Montès* (VOS). Salón de actos.

Sábado 17,
18:00 horas.

Festival multicultural Arte Mediante. Salón de actos.



27

**AGENDA
DISTRITO EL LLANO**ENERO 2015
N.º 85**Lunes 19 y
martes 20,**
19:00 horas.Teatro adultos. *D'algo muy gordo*. Grupo La páxara pinta. Salón de actos.**Miércoles 21,**
19:00 horas.Video proyección. *Arcadia*. Salón de actos.**Jueves 22,**
19:30 horas.Video proyección. *El piano*. Salón de actos.**Viernes 23,**
19:30 horas.Video proyección. *Caught* (Atrapados, VOS). Salón de actos.**Domingo 25,**
12:30 horas.

Concierto. Banda de Música Villa Jovellanos. Salón de actos.

Lunes 26,
19:00 horas.Video proyección. *Atún y chocolate*. Salón de actos.**Martes 27,**
19:30 horas.

Charla: "La Filosofía ante los nuevos fenómenos de la escena política aquí y ahora: ¿Revolución ciudadana o hartazgo político?". Aula 3.

Miércoles 28,
19:30 horas.Video proyección. *Gorilas en la Niebla*. Salón de actos.**Jueves 29,**
19:30 horas.Video proyección. *Las mujeres*. Salón de actos.**Viernes 30,**
19:30 horas.Video proyección. *La signora di tutti* (La mujer de todos, VOS). Salón de actos.**EXPOSICIONES.**Hasta el 11
de enero.**Sobre la lluvia.**
Colectivo Por el Arte de El Llano.Desde 13 al 31
de enero.**Fotografías. ASPAYM.**Desde el 14 de
enero al 12 de
febrero.**César Castaño en escultura.**

www.gijon.es

Distrito
EL LLANO



i

CMI EL LLANO

Río de Oro, 37. 33209 Gijón
T 985 185 240 | F 985 185 244
cmillano@gijon.es

HORARIO

Lunes a sábado, de 8.00 a 22.00 h.
Domingos, de 8.00 a 15.00 h.



Ayuntamiento
de **Gijón**

Servicio de Relaciones Ciudadanas