



**AGENDA**

MAYO  
2017

Distrito  
**EL LLANO**

**N.º 111**  
2ª época

**gijón**



cmillano@gijon.es

En mayo comienzan las inscripciones para las actividades de verano, que a partir del próximo día 13 podrá realizar en la oficina de atención a la ciudadanía. Especial recomendación para el Campus Multidisciplinar de El Llano, que siempre agota rápidamente sus plazas.

Desde el 4 de mayo, puede solicitar cita previa La Campaña de Declaración de la Renta 2016. A partir del día 11, en colaboración con la Agencia Tributaria, le ayudaremos a confeccionar la declaración en su centro de referencia.

*En mayu entamen les inscripciones pa les actividaes de branu, que dende'l prósimu día 13 va poder realizar na oficina d'atención a la ciudadanía. Especial encamientu pal Campus Multidisciplinar d'El Llano, que siempre acaba rápidamente les sos places.*

*Dende 'l 4 de mayu, pue pidir cita previa pa La Campaña de Declaración de la Renta 2016. A partir del día 11, en colaboración cola Axencia Tributaria, vamos ayudalu/a a iguar la declaración nel so centru de referencia.*

## ÍNDICE

Oficina de Atención a la Ciudadanía .....	3
Ludoteca .....	8
Sala de Estudio .....	9
Deporte.....	9
Biblioteca.....	12
Mediateca .....	15
Exposiciones.....	15
Música, Danza y Teatro.....	16
Videoproyecciones .....	18
Cursos y Talleres .....	21
Servicios Sociales .....	25
Entidades y Asociaciones .....	26
Resumen de Actividades .....	26



3

AGENDA  
DISTRITO EL LLANO

MAYO 2017  
N.º 111



## OFICINA DE ATENCIÓN A LA CIUDADANÍA

CMI EL LLANO

Es el lugar al que se puede dirigir para solucionar cualquier trámite o gestión y recibir toda clase de información municipal o de otras administraciones. Trabajamos para que su gestión sea simple y su espera corta.

### INFORMACIÓN MUNICIPAL



- Acerca de los derechos y obligaciones como ciudadano.
- Sobre la utilización de los bienes y servicios públicos.
- Localización de los distintos servicios municipales, sus direcciones y teléfonos.
- De forma general sobre procedimientos, trámites y requisitos de sus solicitudes y actuaciones ante el Ayuntamiento.
- De forma particular sobre el estado de tramitación de los expedientes existentes en el Ayuntamiento.

### OTRAS ADMINISTRACIONES



- Información básica sobre requisitos, documentación o plazos de solicitud y resolución, así como entrega de formularios de solicitud.
- Información sobre organización (quién es quién en los centros administrativos), así como sus órganos, funciones, titulares y localización.
- Información sobre datos catastrales.

### GESTIÓN MUNICIPAL



- Recepción de solicitudes, comunicaciones o escritos que quieran presentar.
- Volante o certificado de empadronamiento.
- Alta o cambio de domicilio en el padrón municipal.
- Alta o duplicado de tarjeta ciudadana.
- Permisos para la realización de obras menores a través del procedimiento de ciclo rápido.
- Fe de vida para tramitar pensiones en el extranjero.
- Abonos e inscripciones en cursos o actividades deportivas o culturales.



4

## AGENDA DISTRITO EL LLANO

MAYO 2017  
N.º 111

### GESTIÓN MUNICIPAL



- Reclamaciones por infracciones en materia de consumo.
- Alegaciones a sanciones de tráfico.
- Cita e información para consulta de servicios sociales.

### OTRAS ADMINISTRACIONES

Trámites propios de otras Administraciones que se pueden gestionar en nuestras oficinas:



- Recepción, registro y remisión de solicitudes, comunicaciones o escritos dirigidos a cualquier órgano administrativo que pertenezca a cualquiera de las Administraciones (estatal, autonómica o local).
- Expedición de informes de vida laboral, con certificado digital.
- Tramitación y expedición de licencias de caza y de pesca fluvial.
- Inscripción en pruebas selectivas de empleo público.
- Certificación de datos catastrales.

### RECEPCIÓN DE SUGERENCIAS Y RECLAMACIONES



Acogida y tramitación de reclamaciones por tardanzas, desatenciones, o actuaciones irregulares, así como sugerencias para mejorar la calidad de los servicios públicos, incrementar el rendimiento o el ahorro del gasto público, simplificar trámites o suprimir los innecesarios o cualquier otra medida para aumentar la satisfacción de los ciudadanos.

### HORARIO

**Lunes a Viernes: 8:30 a 17:00 horas.**

### INSCRIPCIONES / CURSOS.

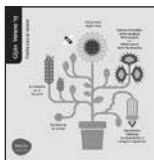
- **PATRONATO DEPORTIVO MUNICIPAL.**  
**Natación, actividades acuáticas y preparación física para opositores (junio):** del 19 al 27 de mayo, ambos inclusive.
- **CAMINANDO POR LA VIDA.**  
Inscripción: en la oficina de atención a la ciudadanía de este centro municipal, la semana anterior a la primera excursión.



- **PROGRAMA DE TERMALISMO SALUDABLE (IMERSO).**

Plazo de inscripciones: hasta el 12 de mayo para los turnos de septiembre a diciembre de 2017. En la oficina de atención a la ciudadanía de este centro municipal.

## CALENDARIO DE INSCRIPCIONES PARA LAS ACTIVIDADES DE VERANO.



- **Vacaciones y Colonias.**  
A partir del martes 16 de mayo.
  - **Campamentos y Campus deportivos.**  
A partir del martes 30 de mayo.
  - **Campamentos Urbanos 11x12.**  
A partir del jueves 18 de mayo.
  - **Cursos y Actividades Deportivas.**  
A partir del martes 13 de junio.
  - **Natación y Aqua Verano.**  
A partir del miércoles 24 de mayo.
  - **Talleres Infantiles en Museos Municipales / Verano en el Taller de Músicos.**  
A partir del viernes 26 de mayo.
  - **Actividades en el Acuario.**  
A partir del lunes 29 de mayo.
  - **Actividades E.M.A.** Desde el jueves 1 de junio.
- Más información en folleto “Gijón verano’17, en papel o formato electrónico.

## BECAS, AYUDAS Y SUBVENCIONES.

### SUBVENCIONES

- Subvenciones destinadas al desarrollo de **actuaciones de rehabilitación en grupos de viviendas situados en manzanas residenciales degradadas.**  
Plazo y lugar de presentación de solicitudes: durante todo el año, a través del registro electrónico del Ayuntamiento de Gijón/Xixón
- Para la **instalación de ascensores** o realización de obras que faciliten el acceso a las viviendas en aquellas comunidades que no dispongan de tal servicio. Durante todo el año.





- Para la rehabilitación de fachadas del **Muro de San Lorenzo y otras**. Durante todo el año.
- **Subvenciones destinadas a asociaciones y colectivos de mujeres** del concejo de Gijón/ Xixón para el desarrollo de actividades y programas que contribuyan a fomentar la igualdad real y efectiva de las mujeres, así como a eliminar la discriminación de las mismas (ejercicio 2017). hasta el 17 de mayo, inclusive.

### **PATRONATO DEPORTIVO MUNICIPAL.**

- **Subvenciones en régimen de concurrencia competitiva del PDM para el ejercicio 2017:**
  - **Línea 1:** subvenciones para la organización de eventos deportivos durante 2017.
  - **Línea 2:** subvenciones para la gestión deportiva ordinaria de entidades deportivas en su participación en competiciones oficiales de carácter nacional y/o autonómico en la temporada 2016/2017.
  - **Línea 3:** subvenciones para la promoción y desarrollo del deporte base en el programa de escuelas deportivas en el municipio de Gijón/ Xixón, temporada 2016/2017.

**Plazo de presentación de solicitudes:** hasta el 17 de mayo, inclusive.

### **FUNDACIÓN MUNICIPAL DE SERVICIOS SOCIALES.**

#### BECAS

- **Becas de atención temprana, curso 2016-2017.**  
Periodo de presentación de solicitudes: durante el curso escolar. En la oficina de atención a la ciudadanía de este centro municipal.



## SUBVENCIONES

### AGENCIA LOCAL DE PROMOCIÓN ECONÓMICA Y DE EMPLEO.

- **Subvenciones para la contratación de trabajadores por cuenta ajena 2015-2017.**  
Plazo de presentación de solicitudes:  
- Contratos formalizados a partir del 01-09-2016:  
15 días naturales siguientes al del inicio de la contratación.  
**Información y presentación de solicitudes:** en la oficina de atención a la ciudadanía de este centro municipal.

### CENTRO MUNICIPAL DE EMPRESAS.



#### INFORMACIÓN:

Tfno.: 984 847 100

(ext. 1).

E-mail:

emprende@gijon.es.

- **Ayudas a la creación de empresas.**  
**Plazo** de presentación de solicitudes: en los 15 días naturales siguientes a la Declaración Censal de Inicio de Actividad.  
**Presentación de solicitudes:** a través del registro electrónico.  
**Información y recogida de bases:** en la oficina de atención a la ciudadanía de este centro municipal.

### EMPRESA MUNICIPAL DE LA VIVIENDA DE GIJÓN.

- **Programa de ayuda excepcional de alquiler de vivienda.**
- **Programa de Vivienda Joven: COMPARTE-JOVEN.**
- **Servicio de asesoramiento sobre vivienda.**
- **Intermediación hipotecaria.**

#### INFORMACIÓN

Página web: <http://vivienda.gijon.es>. Correo electrónico: [emvisa@gijon.es](mailto:emvisa@gijon.es). Dirección: Empresa Municipal de la Vivienda de Gijón S.L.U. Avda. de Portugal, 84-86 bajo. Gijón. Tlfnos.: 985 182 800 y 985 182 807.

### PREMIOS.

- **PREMIO DE NOVELA “CAFÉ GIJÓN 2017”.**  
Plazo de presentación de originales: hasta el 15 de mayo.  
Información: en la oficina de atención a la ciudadanía de este centro municipal.



8

AGENDA  
DISTRITO EL LLANO

MAYO 2017  
N.º 111



## CAMPAÑA DE RENTA 2016: Servicio de ayuda al contribuyente.

### ¿QUÉ ES?

Servicio ofrecido por el Ayuntamiento de Gijón, en colaboración con la Agencia Tributaria, que facilita la presentación de las declaraciones de la renta a la ciudadanía, tramitando la modificación del borrador o confeccionando determinadas declaraciones de renta.

### ¿DÓNDE SE PRESTA?

En los Centros Municipales Integrados de La Arena, Coto, Llano, Gijón Sur y Ateneo de la Calzada, y en el Pabellón del Ayuntamiento en el Recinto Ferial, con cita previa

### ¿FECHAS?

Del 11 de mayo al 30 de junio, inclusive.



## LUDOTECA

Guardería de 1 a 3 años. Ludoteca de 4 a 12 años.  
Horario, de lunes a viernes de 8:00 a 20:00 horas.  
Sábados, abierto mañanas.  
Sábados tardes, cumpleaños.

### INFORMACIÓN:

En la propia  
Ludoteca.  
Tfno.: 633 79 66 05.  
E-mail:  
ludotecagea@  
gmail.com.

### Actividades singulares mes de mayo:

- **Taller especial Día de la Madre.**

¡Crea tu propio regalo para mamá!

Con nuestras tarifas habituales (horas sueltas, bonos o mes completo).

Viernes 5 de 11:00 a 13:00 y de  
17:00 a 19:00 horas.

Para niñas/os hasta 12 años. Se aplicarán las tarifas habituales. Horas sueltas, bonos o mes completo.





**AGENDA  
DISTRITO EL LLANO**

MAYO 2017  
N.º 111



9



## SALA DE ESTUDIO



Espacio climatizado destinado en exclusiva al estudio con material propio, en el más amplio horario de uso de este centro. Dispone de taquillas autoservicio.

### **HORARIO.**

De 8:00 a 21:45 horas, de lunes a sábado.

De 8:00 a 14:45 horas los domingos.

**Desde el 5 de mayo apertura ininterrumpida 24 horas los fines de semana, desde el viernes a las 22:00 hasta el domingo a las 22:00 horas.**



## DEPORTE

### **COMPLEJO DEPORTIVO EL LLANO-CONTRUECES.**

Avenida de El Llano, 71. Teléfono 985 181 417.

#### SERVICIOS

Frontón, pabellón, pádel y tenis (canchas descubiertas).

#### HORARIO

De lunes a viernes de 9:00 a 23:00 horas.

Sábados de 9:00 a 21:00 horas.

Domingos de 9:00 a 14:00 horas.

### **TARIFAS Y TIEMPOS DE UTILIZACIÓN:**

FRONTÓN (1 hora)	- Cancha descubierta .....	1,70 €
PABELLÓN (1 hora)	- Módulo .....	9,10 €
	- Cancha completa .....	27,30 €
PÁDEL (1 hora)	- Cancha descubierta .....	3,40 €
	- Cancha descubierta con abono deporte ..	2,50 €
TENIS (1 hora)	- Cancha descubierta .....	3,40 €
	- Cancha descubierta con abono deporte ..	2,50 €

**PISCINA  
EL LLANO  
SERVICIOS**

Avda. de El Llano 69. Teléfono: 985 181 611.

Gimnasio, piscina.

**HORARIO**De lunes a viernes de 8:00 a 21:00 horas.  
Sábados de 9:00 a 14:00 y de 16:30 a 19:00 horas.  
Domingos de 9:00 a 14:00 horas.**TARIFAS PISCINA  
(2 horas)**

- Niños (hasta 13 años) . . . . . 1,70 €
- Niños con Abono Deporte (hasta 13 años) . 1,30 €
- Adultos (14 a 64 años) . . . . . 3,20 €
- Adultos con Abono Deporte (14 a 64 años) 2,30 €
- Mayores (a partir de 65 años) . . . . . 1,80 €
- Mayores con Abono Deporte  
(a partir de 65 años) . . . . . 1,40 €

**TARIFAS GIMNASIO  
(2 horas)**

Dotado con aparatos de musculación.

A partir de 16 años.

- Entrada individual . . . . . 2,80 €
- Entrada individual abonados piscina . . . . 2,00 €
- Entrada con abono deporte . . . . . 2,10 €
- Entrada combinada piscina . . . . . 4,00 €

**SERVICIOS DE ABONO DEPORTE Y  
ABONADOS PISCINA.**

**Abono deporte.** Se trata del pago anticipado de un mínimo de 50 euros que se cargan en la tarjeta ciudadana (imprescindible PIN en manejo de la tarjeta) para efectuar un uso bonificado de las instalaciones deportivas (reservas incluidas).

**Abonados piscina.** Esta modalidad de acceso conlleva la utilización de las piscinas municipales de forma ilimitada, así como la bonificación de las tarifas de uso de los gimnasios y saunas municipales, mediante el pago de una matrícula de inscripción en cajeros y cuotas mensuales vía domiciliación bancaria.

<b>Abonado individual.</b>	Matrícula de inscripción	Cuota mensual
- Adulto (14 a 64 años)	43,90 €	11,80 €
- Niños (0 a 13 años)	29,20 €	7,40 €
- Mayores (a partir de 65 años)	29,20 €	7,40 €

**Abonado familiar.**

Podrán ser abonados familiares los de primer grado que convivan con el titular.

- Matrícula de inscripción . . . . . 72,90 €
- Mensualidades primer miembro . . . . . 11,80 €
- Cambio de abonado individual a familiar. . 29,90 €
- Mensualidades por cada miembro restante . 6,30 €

**CURSOS NATACIÓN (Mensual).****Piscina El Llano.**

- **BEBÉS de 12 a 24 meses (30 minutos).**  
Sábados a las 12:30, 13:00 y 13:30 horas.  
19,80 €/mes.
- **NIÑOS 2 -3 AÑOS (30 minutos).**  
Lunes y miércoles a las 16:30 horas. Martes y jueves a las 16:15, 17:15 y 17:45 horas.  
33,90 €/mes.  
Viernes a las 19:00 y 19:30 horas.  
Sábados a las 11:30 y 12:00 horas. 17,00 €/mes.
- **NIÑOS 2º Y 3º DE INFANTIL (4-5 AÑOS) (30 minutos).**  
Lunes y miércoles a las 17:00, 17:30, 18:30 y 19:00 horas. 28,90 €/mes.  
Martes y jueves a las 17:30, 18:15 y 18:45 horas. 28,90 €/mes.  
Viernes a las 16:00, 16:30, 17:00, 17:30, 18:00 y 18:30 horas. Sábados a las 10:30 y 11:00 horas. 14,50 €/mes.
- **NIÑOS PRIMARIA/SECUNDARIA (6-15 AÑOS) (45 minutos).**  
Lunes y miércoles a las 16:30, 17:15, 18:00, 18:45 y 19:30 horas. Martes y jueves a las 17:15, 18:00, 18:15, 18:45 y 19:30 horas.  
19,90 €/mes.  
Viernes a las 16:30, 17:15, 18:00, 18:45 y 19:30 horas. 10,50 €/mes.  
Sábados a las 11:30 horas. 10,50 €/mes.



- **ADULTOS de 16 a 64 años** (45 minutos).  
Lunes, miércoles y viernes a las 10:00 horas.  
35,70 €/mes.  
Lunes y miércoles a las 20,15 horas. 24,50 €/mes.  
Martes y jueves a las 9:15, 13:30, 16:30 y 20:15 horas. 24,50 €/mes.
- **MANTENIMIENTO ACUÁTICO de 16 a 64 años** (45 minutos).  
Lunes, miércoles y viernes a las 20:15 horas.  
35,70 €/mes.
- **GIMNASIA ACUÁTICA de 16 a 64 años** (45 minutos).  
Lunes y miércoles a las 19:30 horas.  
34,60 €/mes (imprescindible saber nadar).
- **HIDRÓBIC de 16 a 64 años** (45 minutos).  
Lunes y miércoles a las 15:30 horas. 35,50 €/mes.

## INSCRIPCIONES

En las oficinas de atención a la ciudadanía, internet y cajeros ciudadanos. Imprescindible tarjeta ciudadana.  
*Todas las actividades podrían sufrir modificaciones de última hora, en las instalaciones y/o horarios previstos, por necesidades de programación.*



## BIBLIOTECA

**En las dos bibliotecas del Distrito puede encontrar los siguientes servicios:**

- Préstamo de libros, CD, CD-ROM, vídeos y revistas (plazo: 15 días).
- Prensa local, regional y nacional.
- Sala de lectura (Sección infantil y juvenil) y Mediateca (Internet).

**Biblioteca del Centro Municipal Integrado de El Llano.**

**Horario:** de 9:00 a 20:00 horas, de lunes a sábados.

**Biblioteca del Centro Municipal de Contrueces.**

**Horario:** de 9:00 a 20:00 horas, de lunes a viernes.

NOVEDADES  
LIBROS ADULTOS***Las sombras de Quirke.***

Benjamin Black. Negra Alfabuara, 2017.

Incapaz de guardar reposo pese a sus alucinaciones y desvanecimientos, Quirke regresa al trabajo en la morgue de Dublín. A él acuden cuando aparece el cuerpo del joven Leon Corless en el interior de un coche calcinado.

➔ Biblioteca de El Llano. Biblioteca de Contrueces.  
820-3 BAN.

***El monarca de las sombras.***

Javier Cercas. Literatura Random House, 2017.

Esta novela narra la búsqueda del rastro perdido de un muchacho, de nombre Manuel Mena, que en 1936, al estallar la guerra civil, se incorporó al ejército de Franco. Dos años después murió combatiendo en la batalla del Ebro, y durante décadas se convirtió en el héroe oficial de su familia.

➔ Biblioteca de El Llano. Biblioteca de Contrueces.  
860-3 CER.

***Estabulario.***

Sergi Puertas. Impedimenta, 2017.

Un ministro recibe instrucciones para perpetrar un chanchullo urbanístico que resulta ser algo mucho más oscuro. Una Andalucía independiente que, tras una guerra fratricida, se ha convertido en una combinación de Marruecos con Corea del Norte. Estos son algunos de los seis relatos de carácter distópico que componen el nuevo libro del escritor y músico Sergi Puertas.

➔ Biblioteca de El Llano. 860-3 PUE

***Nuestro desamor a España.***

Juan Pedro Aparicio. Nobel, 2016.

El español no suele pecar de xenófobo; por el contrario, en demasiadas ocasiones parece sentir horror de sus compatriotas, de sus vecinos, de los otros españoles. Este libro ha sido galardonado con el Premio Internacional de Ensayo Jovellanos 2016.

➔ Biblioteca de El Llano. Biblioteca de Contrueces.  
860-4 APA.

***Esperando a Mister Bojangles.***

Olivier Bourdeaut.

Salamandra, 2017.

Esta novela, que trata sobre una familia estrafalaria, comienza con la siguiente cita atribuida a Charles Bukowski: *“Hay gente que nunca pierde la cabeza. Qué horrible debe de ser su vida...”*.

➔ Biblioteca de Contrueces 840-3 BOU.

NOVEDADES  
INFANTILES Y  
JUVENILES***Érase una vez un alfabeto.***

Oliver Jeffers. Andana, 2015.

Las letras del alfabeto trabajan sin descanso para crear palabras que a su vez crean historias, pero ¿qué pasaría si hubiese una historia para cada una de las letras?

<http://literaturarespetuosa.blogspot.com.es/2015/12/resena-y-sorteo-erase-una-vez-un-alfabeto.html>

➔ Biblioteca de El Llano. AMARILLO CUENTOS JEF.

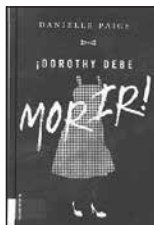
***¡Dorothy debe morir!***

Danielle Paige. Roca, 2016.

Dicen que Dorothy encontró el modo de volver a Oz. Dicen que se hizo con el poder y que se le subió a la cabeza. Y ahora nadie está seguro. Me llamo Amy Gumm y soy la otra niña de Kansas. He sido reclutada por la Revolucionaria Orden de los Malvados y tengo una misión.

<http://perdidaenunmundodelibros.blogspot.com.es/2016/09/resena-dorothy-debe-morir-danielle-paige.html>

➔ Biblioteca de El Llano. BLANCO 846 PAI.

***Mi mejor amigo.***

Stoe Tone. Urano, 2016.

Un conejo solitario que vive en una manzana, se encuentra con un huevo del que se hace muy amigo hasta que, inesperadamente, alguien los separa.

➔ Biblioteca de Contrueces AMARILLO CUENTOS TON.





15

AGENDA  
DISTRITO EL LLANO

MAYO 2017  
N.º 111



## NOVEDADES DE DVDs



### **Jules y Jim** (Francia, 1961).

Dirigida por François Truffaut. Desde que se conocieron en 1912, Jules y Jim se hicieron amigos tan inseparables que se enamoraron de la misma mujer. Uno de ellos se casa con ella. Un gran clásico del cine francés de los años sesenta.

➔ Biblioteca de El Llano. CINE AUTOR TRU.



## MEDIATECA

Acceso libre a navegación con tarjeta ciudadana (en ausencia de cursos de UP o talleres de informática).



## EXPOSICIONES

### **“IV Concurso de Fotografía de 30 Días en Bici” y “IV Concurso de Geoglifos 30DEB”.**

Entrega de premios e inauguración de las exposiciones, donde se podrán contemplar los trabajos finalistas y ganadores de los dos concursos enmarcados en las actividades de 30 Días en Bici en abril. En el mismo acto se hará entrega de los premios obtenidos a los ganadores de ambos concursos. Las obras permanecerán expuestas durante dos semanas.

### **XXI Exposición de Pintura de la Vocalía de la Mujer AA.VV Fumeru.**

Entre las numerosas actividades que viene realizando la Vocalía para favorecer y fomentar la participación de la mujer en la vida social y cultural, un año más presenta los resultados de esta convocatoria como espacio para la creación plástica en cualquiera de sus formas y estilos, sin más límites que los que se impongan las propias autoras en su proceso creativo.



Hasta el 15 de mayo.



Del 16 al 31 de mayo.  
Sala de exposiciones.



16

AGENDA  
DISTRITO EL LLANOMAYO 2017  
N.º 111

## MÚSICA, DANZA Y TEATRO

### MÚSICA.

#### ***La Tonada en los Centros Municipales CMI El Llano.***

Jueves 4,  
19:00 horas.

Tonada: Eloy López, Jesusa Fernández, “Chucha de Nembra” y Enrique Castañón.

Gaiteru: Florián García.

Presenta: Julio César Baragaño.

Colabora: AICA (Asociación de Intérpretes de la Canción Asturiana).

#### ***Ruta 66 en concierto.***

Martes 9,  
20:00 horas.

Ruta 66 nace por el interés de su líder, José Francés, en mezclar temas de composición propia, *Western swing*, *Folk* y *Bluegrass* en un solo conjunto. En noviembre de 2013 comienzan con una formación muy sencilla, que poco a poco fue cambiando hasta el actual sexteto. En el repertorio se incluyen temas clásicos del *bluegrass*, tan conocidos como *Amazing Grace*, *Blue Moon of Kentucky* o *Will the circle be unbroken?*

Integrantes: José Francés (voz, mandolina y guitarra), Olga Carreño (voz), Javi, Gutiérrez “El Oso” (bajo), Charlie Alvarez (guitarra y coros), Idoya Calvete (violín y coros), Ramón Chaparro (banjo y slide guitar).

#### ***Concierto Coral.***

Sábado, 20,  
19:30 horas.

La Coral Asturiana de Gijón, organiza como cada año un encuentro Coral con alguna entidad de España, en este caso la invitada es la Coral Adagio de Getafe (Madrid). Ambas corales interpretarán lo mejor de su repertorio, tanto de polifonía asturiana como madrileña.





17

AGENDA  
DISTRITO EL LLANO

MAYO 2017  
N.º 111



## TEATRO ADULTOS.

*¡Qué xente! El concejal.*

**Cía. Ververemos.**

¡Increíble pero cierto!

Hay concejales muy, muy divertidos. Además con muchos personajes del Gijón histórico: cigarreras, birusos, husmiones, serenos, las del sábano, toreros y decenas de concejales.

Trozos de humor asturiano a partir de autores cómicos gijoneses.

Colabora: Consejería de Educación y Cultura.  
Circuito de las Artes Escénicas.



Martes 16,  
19:00 horas.

## TEATRO INFANTIL.

*Cucú Haiku.*

**Cía Escena Mariñaque (Santander).**

Una deliciosa obra visual y poética para los más pequeños. La magia del color y del instante presente. En un jardín siete mariposas nos dejaron sus colores para pintar el mundo. Otoño, invierno, primavera y verano son los escenarios de las cosas sencillas y sus grandes cambios, porque todos crecemos y nos transformamos como le ocurrirá a nuestro protagonista, un gusano llamado Cucú.

Edad recomendada: a partir de 4 años.

Duración aproximada 50'.



Martes 23,  
18:00 horas.



18

AGENDA  
DISTRITO EL LLANO

MAYO 2017  
N.º 111



## VIDEOPROYECCIONES

Salón de actos (entrada libre hasta completar aforo).



**CICLO MAYO 2017:**

### **KIRK DOUGLAS, EL HIJO DEL TRAPERO JUDÍO.**

Organiza: Sociedad Cultural Gijonesa.

Colabora: Fundación Municipal de Cultura.

Presenta: Nacho Muñiz.

Kirk Douglas (Nueva York, 1916), nombre artístico de Issur Danielovitch Demsky, es una de las últimas estrellas del Hollywood clásico que se resiste a apagarse definitivamente, a pesar de que ha sobrepasado ya un siglo de vida. Hijo de inmigrantes judíos procedentes de la actual Bielorrusia, su carrera como actor abarca más de 90 películas, además de 30 como productor e incluso dos como director. Una auténtica leyenda que comenzó a forjarse en los años 40 y brilló en todos los géneros: comedia, melodrama, western, cine negro...

### ***Last Train from Gun Hill* (El último tren de Gun Hill).**

(EE.UU., 1959, 98', VOS).

Dirección: John Sturges. Intérpretes: Anthony Quinn, Kirk Douglas, Carolyn Jones.

El sheriff Matt Morgan ha jurado llevar ante la justicia al asesino de su esposa, una joven india. Su tarea se complica cuando se entera de que el padre del criminal es un viejo amigo suyo, el ganadero Craig Belden. A pesar de todo, Morgan está decidido a arrestar al culpable y marcharse con él en el tren de las 9:00 (FilmAffinity).



Viernes 5,  
19:30 horas.



19

AGENDA  
DISTRITO EL LLANOMAYO 2017  
N.º 111Viernes 12,  
19:30 horas.***The Vikings (Los Vikingos).***

(EE.UU., 1958, 114', VOS).

Dirección: Richard Fleischer. Intérpretes: Kirk Douglas, Tony Curtis, Ernest Borgnine.

Einar y Eric, hijos ambos del rey vikingo Ragnar -aunque ignoraban su parentesco-, se odiaban profundamente, pero se vieron obligados a luchar juntos para rescatar a la princesa Morgana, de la que ambos estaban enamorados, de las garras del rey de Inglaterra (FilmAffinity).

Viernes 19,  
19:30 horas.***Man without a Star (La pradera sin ley).***

(EE.UU., 1955, 89', VOS).

Dirección: King Vidor. Intérpretes: Kirk Douglas, Claire Trevor, Jeanne Crain.

Dempsey Rae, un vaquero errante, se traslada de Kansas City a Wyoming, donde espera iniciar una nueva vida. En el tren en el que viaja como polizón, se hace amigo de un joven, a quien llamarán "Texas" cuando empiecen a trabajar en el rancho más importante de condado (FilmAffinity).

Viernes 26,  
19:30 horas.***Ace in the Hole (El gran carnaval).***

(EE.UU., 1951, 111', VOS).

Dirección: Billy Wilder. Intérpretes: Kirk Douglas, Jan Sterling, Robert Arthur.

Charles Tatum es un periodista sin escrúpulos que atraviesa una mala racha a causa de su adicción al alcohol, razón por la que se ha visto obligado a trabajar en un pequeño diario de Nuevo México. Cuando un minero indio se queda atrapado en un túnel, Tatum ve la oportunidad de volver a triunfar en el mundo del periodismo (FilmAffinity).

**CICLO "DIRECTORAS DE CINE".**Jueves 11,  
19:00 horas.***Requisitos para ser una persona normal.***

Dirigida y protagonizada por Leticia Dolera. Intérpretes: Leticia Dolera, Manuel Burque, Miki Esparbé, Alexandra Jiménez.

Es una comedia romántica, o casi, en la que sin embargo se pasa revista a los sueños y aspiraciones, y a los disgustos y desencantos de una vida corriente.

Organiza: Foro de Mujeres de El Llano.



20

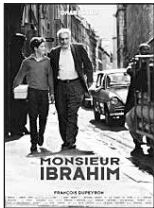
AGENDA  
DISTRITO EL LLANOMAYO 2017  
N.º 111**CICLO “IMÁGENES PARA PENSAR”.*****El señor Ibrahim y las flores del Corán.***

(Francia, 2003, 94’).

Dirección: François Dupeyron. Intérpretes: Omar Sharif, Pierre Boulanger, Isabelle Adjani, Gilbert Melki.

En un barrio marginal y multirracial de París, Momo, un adolescente judío, vive con su padre, un hombre sumido en la depresión. Sus únicas amigas son las prostitutas callejeras, que lo tratan con mucho cariño y su tendero, el señor Ibrahim, un silencioso musulmán que lo observa todo y sabe más de lo que parece.

Organiza: José Ignacio Fdez. del Castro.

Miércoles 24,  
19:00 horas.**CINE FÓRUM. RECUPERANDO LA MEMORIA  
HISTÓRICA CICLO “MIRADAS DE MUJER (V)”.*****Todos están muertos.***

(España, 2014, 84’).

Dirección: Beatriz Sanchís. Intérpretes: Elena Anaya, Angélica Aragón, Nahuel Pérez Biscayart.

Lupe sufre una gravísima agorafobia. Viéndola en bata y zapatillas, dependiendo para todo de su madre y con un hijo adolescente que la detesta, nadie diría que en los 80 fue una estrella de rock. Harta de ver cómo su hija destroza su vida, Patricia se pone en contacto con Diego, su difunto hijo, en la Noche de Muertos.

Organiza: José Ignacio Fdez. del Castro.

Lunes 29,  
19:00 horas.**CICLO DE CINE SOLDEPAZ PACHAKUTI:  
“LOS BIENES COMUNES Y EL MERCADO”.**

El ciclo se enmarca en el trabajo que la ONG Soldepaz Pachakuti ha venido realizando desde 2015 con el apoyo de la Agencia Española de Cooperación (AECID) y de la Agencia Asturiana de Cooperación después.

Organiza: Soldepaz Pachakuti.

Jueves 18,  
19:30 horas.***La ley del Mercado.***

Después de 20 meses en el paro, Thierry, un hombre de 51 años, encuentra un nuevo trabajo, pero pronto tendrá que enfrentarse a un dilema moral: ¿puede aceptar cualquier cosa con tal de conservar su trabajo?



Jueves 25,  
19:30 horas.

### ***Fuera Cerrejón de la Guajira.***

El Territorio un bien común- Extractivismo y bienes comunes. Documental. Megaminería del carbón en Colombia y del oro en Asturias.

Comunidades indígenas, campesinas y afros de la Guajira relatan las historias y la vida que han tenido que vivir por culpa del megaproyecto carbonífero del Cerrejón. Historias de desplazamiento, pérdida de autonomía, pérdida de tradiciones culturales, pérdida de líderes, son el día de día de las comunidades que resisten al megaproyecto el Cerrejón.



## **CURSOS Y TALLERES**

### **ABIERTO HASTA EL AMANECER.**

#### **Programa de Ocio Nocturno.**

25 Edición, 3ª fase. Del 12 de mayo al 25 de junio.

Inscripción a cursos y talleres a partir del 4 de mayo a las 16:00 horas.

En: C/ Soria, 5 - bajo. 985 313 401.

aha@abiertohastaelamanecer.com

Programa de cursos y talleres:

www.abiertohastaelamanecer.com



### **TALLER SALUDDARME.**

Fundación Adsis organiza este taller, dirigido a mujeres que desean mejorar su salud emocional y calidad de vida.

Se tratarán los siguientes contenidos: mirarse y acogerse, dejar lo que daña, valoración personal y autoestima, ocupar el propio espacio, habilidades emocionales, las relaciones, integración personal.

Sesiones de grupo semanales, de 2 horas de duración.

Todos los miércoles de 11:00 a 13:00 horas, hasta el próximo 14 de junio. Imparte: Gemma Pérez, Psicóloga clínica del equipo de Fundación Adsis.

Cuota inscripción: 15 euros.

Información e inscripciones: 985 195 773, o bien,

asturias@fundacionadsis.org

www.fundacionadsisasturias.org



**TALLER PRACTICAR MINDFULNESS.**

Es una oportunidad de experimentar los efectos saludables de la práctica de “Atención Plena”. Las relaciones, la comunicación conmigo mismo y con el entorno (familiar, laboral, social...).

Aplicado a distintos contextos: terapéutico, educativo, laboral, deportivo...

Desarrollado a través de distintas propuestas sencillas y aptas para todas las edades y circunstancias personales.

Sesiones: 17 de mayo y 7 y 28 de junio, de 18:00 a 20:00 horas.

**Sesión inicial programa MBSR**, 5 de mayo, de 18:00 a 20:00 horas.

Imprescindible preinscripción previa.

Información e inscripciones: 670 402 898, o bien en [www.coaching-asturias.es](http://www.coaching-asturias.es)

Organiza: Nicolás Zúñiga Herrero. Instructor Mindfulness y MBSR.

**CLUB DE LECTURA DE LA BIBLIOTECA DE CONTRUECES.**

Este mes leemos *El amor de una mujer generosa* de Alice Monroe.

Miércoles 24, de 10:30 a 12:00 horas.



Sábado 6,  
19:00 horas.

**CHARLA: OBJETIVOS DE DESARROLLO SOSTENIBLE. EN BUSCA DE LA COHERENCIA.**

Decía Mahatma Gandhi que *“la felicidad se alcanza cuando lo que uno piensa, lo que uno dice y lo que uno hace están en armonía”*. Para profundizar en la búsqueda de esa coherencia, Fundación PROCLADE invita a Ramiro Viñuales Ferreiro para hablarnos de los Objetivos de Desarrollo Sostenible y, desde ellos, partir hacia la coherencia de políticas y aterrizar en nuestras propias coherencias internas y de consumo.

Ramiro Viñuales es coordinador de la Fundación Salvador Soler e investigador asociado al Centro de Investigación y Estudios sobre Coherencia y Desarrollo (CIECODE). Con casi veinte años



de experiencia profesional ejercida en la gestión y coordinación de Organizaciones No Gubernamentales para el Desarrollo con presencia puntual en Venezuela, Bolivia, Kenia, Nicaragua, República Democrática del Congo, Perú, Chad y Benín. Abogado especialista en Migraciones (1999). Ha coordinado la Portavocía de REDES (Red de Entidades de Desarrollo Solidario) (2006-2009) y ha sido Secretario de Estudios y Secretario General del Partido Político *Por Un Mundo Más Justo* (2006-2013).

Organiza: Fundación Proclade.

### **CHARLA: ALCUENTROS CON... TRES XENERACIONES D' ENSEÑANTES D'ASTURIANU.**

Nel cursu escolar 84/85, seis centros pilotu d'Asturies entamaben a poner clase d'asturianu por primer vegada. D'entós p'acá la enseñanza de la llingua asturiana foi xeneralizándose nes escueles, pero entá queden bien de coses por facer. Cola presencia de dos maestros y un maestru d'asturianu, que representen a tres xeneraciones d'enseñantes, Xose M<sup>a</sup> García, ún de los primeros en llevar la llingua a les aules, Paz Fonticiella, profesora de Secundaria dende hai años y Esther Fonseca, la más moza, vamos facer un percorríu per estos más de 30 años d'escolarización n'asturianu.

Presenta: M<sup>a</sup> Xosé Rodríguez. Responsable de la Oficina de Normalización Llingüística.

### **CHARLA: EL IMPUESTO DE SUCESIONES EN ASTURIAS.**

A cargo de Luis M. González, economista, miembro de ATTAC (Asociación por la Tasación de las Transacciones financieras y por la Acción Ciudadana).

Organiza: CCOO Pensionistas de Gijón.



Miércoles 10,  
19:30 horas.  
Aulas 3 y 4.



Jueves 18,  
18:30 horas.  
Aula 4.



Martes 30,  
19:00 horas.

### **CHARLA: ¿QUÉ TE GUSTARÍA SER DE MAYOR? LAS NUEVAS OCUPACIONES DEL SIGLO XXI.**

Habitualmente preguntamos a nuestros jóvenes ¿qué te gustaría ser de mayor?

Hoy más que nunca, existen estudios e investigaciones que nos pueden aportar información y tendencias para estos jóvenes, entre 14 y 16 años, que se encuentran en un proceso de toma de decisiones académicas.

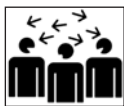
Que los jóvenes y sus familias conozcan el valor de las competencias transversales, se familiaricen con ocupaciones con potencialidad, o identifiquen sectores emergentes del mercado laboral, son el propósito principal de esta conferencia.

Duración aproximada 50'.

Destinatarios prioritarios: jóvenes entre 14 y 16 años y sus familias.

Acceso libre hasta completar aforo.

Organiza: Agencia Local de Promoción Económica y Empleo del Ayuntamiento de Gijón en el marco del proyecto Creando Talento Innovador que cuenta con la asistencia técnica del Grupo Talento Corporativo.



Martes 30,  
19:30 horas.  
Aula 3.

### **CHARLA FORO FILOSÓFICO DE EL LLANO.**

La filosofía ante el reto de la diversidad cultural aquí y ahora: ¿Diálogo para el desarrollo o soliloquio para la exclusión?

Organiza: José Ignacio Fdez. del Castro.





25

AGENDA  
DISTRITO EL LLANO

MAYO 2017  
N.º 111



## SERVICIOS SOCIALES

### EL SISTEMA PÚBLICO DE SERVICIOS SOCIALES.

El Distrito de El Llano cuenta con estos dos puntos de atención:

#### **Centro Municipal Integrado de El Llano.**

El horario de atención al público es de lunes a viernes de 9:00 a 14:00 horas y martes de 15:30 a 17:00 horas.

#### **Centro de Servicios Sociales de Contruaces.**

El horario de atención al público es de lunes a viernes de 9:00 a 14:00 horas y martes de 15:30 a 17:00 horas.

Las **prestaciones del sistema público de servicios sociales** que se pueden solicitar a lo largo de todo el año, son las siguientes:

- **Prestaciones dirigidas a la atención a la mujer y la infancia.**
- **Prestaciones dirigidas a la integración y atención de colectivos desfavorecidos.**
- **Prestaciones para la atención de personas mayores y/o personas con discapacidad.**

### PROGRAMA CAMINANDO POR LA VIDA.

El programa “**CAMINANDO POR LA VIDA**”, propone para este año 2017, nuevos y diferentes recorridos. Las rutas tienen itinerarios relacionados con la temática del programa: “**Culturas antiguas, caminos nuevos**”, con información de las distintas culturas y pueblos que a lo largo de la historia, han albergado nuestro municipio.

Para el mes de MAYO se realizará la **Ruta 5: “SERÍN Y SU VALLE”** realizándose 2 salidas el 9 y 18 de mayo a las 10:00 horas Fábrica de Cristasa, Centro Municipal de Empresas (Avda. Argentina) (autocar). **Distancia** 10,4 km. Dificultad media. Actividad gratuita. Inscripción en cualquier oficina de atención a la ciudadanía, cajeros ciudadanos o vía internet, la semana anterior a la primera excursión.



CITA PREVIA:  
985 185 249.

CITA PREVIA:  
985 181 524.



26

AGENDA  
DISTRITO EL LLANO

MAYO 2017  
N.º 111



## ENTIDADES Y ASOCIACIONES

### **CENTRO MUNICIPAL INTEGRADO DE EL LLANO.**

**Colectivo por el Arte de El Llano** (Sección pintura).

Talleres en el Colegio Público Ramón Menéndez Pidal (La Escuelona). Inscripciones en el Centro Municipal Integrado de El Llano.

### **Foro de Mujeres de El Llano.**

Reuniones todos los jueves, 19:30 horas.

### **Agrupación Deportiva la Peñuca.**

Reuniones todos los jueves, 19:00 horas.

### **Grupo de Montaña El Trasgu Andayón.**

Reuniones todos los miércoles, 19:00 horas.

**Asociación Centro Trama.** Trabajo en integración y desarrollo social. Sala de reuniones.

### **Plataforma de afectados por las hipotecas.**

Reuniones todos los viernes, 18:00 horas.

### **Asociación APD. Escuela de padres y madres.**

Sesiones abiertas y gratuitas todos los miércoles de 9:30 a 13:30 horas.

**Club deportivo Antonio Rico.** Clases gratuitas de ajedrez todos los viernes a las 19:00 horas.

### **Asociación sociocultural La Serena.**

Promoción de actividades socioculturales en el barrio de El Llano. C/ Saavedra, nº 69.

Contacto: [asclaserena@gmail.com](mailto:asclaserena@gmail.com)



## RESUMEN DE ACTIVIDADES

**Jueves 4,**  
19:00 horas.

**Viernes 5,**  
19:30 horas.

**Sábado 6,**  
19:00 horas.

**Martes 9,**  
20:00 horas.

Tonada: AICA. Salón de actos.

Video proyección. *Last train from Gun Hill* (*El último tren de Gun Hill*), VOS. Salón de actos.

Charla. "Objetivos de desarrollo sostenible. En busca de la coherencia". Salón de actos.

Concierto. *Ruta 66*. Salón de actos.



27

**AGENDA  
DISTRITO EL LLANO**MAYO 2017  
N.º 111

Mayo 2017						
	2	3	4	5	6	7
8	9	10	11	12	13	14
15	16	17	18	19	20	21
22	23	24	25	26	27	28
29	30	31				

**Miércoles 10,**  
19:30 horas.

Charla. Alcuentros con... tres xeneraciones d'enseñantes d'asturianu. Aulas 3 y 4.

**Jueves 11,**  
19:00 horas.Video proyección. *Requisitos para ser una persona normal*. Salón de actos.**Viernes 12,**  
19:30 horas.Video proyección. *The Vikings (Los vikingos)*, VOS. Salón de actos.**Martes 16,**  
19:00 horas.Teatro Adultos: *¡Qué xente! El concejal*.  
Cía. Ververemos. Salón de actos.**Jueves 18,**  
18:30 horas.Charla. El impuesto de sucesiones en Asturias.  
Aulas 4.**Jueves 18,**  
19:30 horas.Video proyección. *La ley del Mercado*.  
Salón de actos.**Viernes 19,**  
19:30 horas.Video proyección. *Man without a Star (La pradera sin ley)*, VOS. Salón de actos.**Sábado 20,**  
19:30 horas.Concierto. Coral Asturiana y Adagio Getafe.  
Salón de actos.**Martes 23,**  
18:00 horas.Teatro infantil: *Cucú Haiku*.  
Cía. Escena Mariñaque. Salón de actos.**Miércoles 24,**  
19:00 horas.Videoproyección: *El señor Ibrahim y las flores del Corán*. Salón de actos.**Jueves 25,**  
19:30 horas.Video proyección. *Fuera Cerrejón de la Guajira*.  
Salón de actos.**Viernes 26,**  
19:30 horas.Video proyección. *Ace in the Hole (El gran carnaval)*, VOS. Salón de actos.**Lunes 29,**  
19:00 horas.Video proyección. *Todos están muertos*.  
Salón de actos.**Martes 30,**  
19:00 horas.Charla: *¿Qué te gustaría ser de mayor? Las nuevas ocupaciones del siglo XXI*. Salón de actos.**Martes 30,**  
19:30 horas.*La filosofía ante el reto de la diversidad cultural aquí y ahora: ¿Diálogo para el desarrollo o soliloquio para la exclusión?* Aula 3.**EXPOSICIONES:**

Hasta el 15 de mayo.

**“IV Concurso de Fotografía de 30 Días en Bici” y “IV Concurso de Geoglifos 30DEB”.**

Del 16 al 31 de mayo.

**XXI Exposición de Pintura de la Vocalía de la Mujer AA.VV. Fumeru.**

[www.gijon.es](http://www.gijon.es)

Distrito  
**EL LLANO**



**i**

## **CMI EL LLANO**

Río de Oro, 37. 33209 Gijón  
T 985 185 240 | F 985 185 244  
[cmillano@gijon.es](mailto:cmillano@gijon.es)

---

## **HORARIO**

Lunes a sábado, de 8.00 a 22.00 h.  
Domingos, de 8.00 a 15.00 h.



Ayuntamiento  
de **Gijón**

Servicio de Relaciones Ciudadanas